

*Vandoren*<sup>®</sup>

PARIS

Blätter, Mundstücke und Zubehör  
seit 1905

2026

**HD** High Density  
Natural  
Hard Rubber

HD-EBONIT



EIN INNOVATIVES, HOCHDICHTES EBONIT,  
EXKLUSIV FÜR VANDOREN ENTWICKELT

Es verstärkt die natürlichen akustischen Eigenschaften  
unseres bewährten Kautschuks.

Für ein optimiertes Spielerlebnis und höchsten musikalischen Genuss.

*Vandoren*<sup>®</sup>  
PARIS

## Klarinette

- Juno Mundstücke & Blätter 5

### Blätter

- Traditionell, V•12, V21 & 56 rue Lepic 6
- Blätter mit deutschem und österreichischem Schnitt 8

### Mundstücke

- BLACK DIAMOND 10
- B 12
- Es, Alt, Bass & B deutsches System 14

## Saxophon

### Blätter

- Juno, Traditionell, V•12 & V21 16
- JAVA „Filed - Red Cut“, JAVA, V16 & ZZ 18

### Mundstücke

- OPTIMUM Serie 20
- PROFILE Serie 21
- V5 Serie 22
- V16 Serie 24
- JAVA & JUMBO JAVA Serie 26

## Synthetische Blätter VK1 & VK7 29

## Vergleichsindex für Blätter 31

## Blattschrauben & Kapseln

- CARBON & OPTIMUM 32
- M|O, Leder & Klassik 34

## Zubehör und Doppelrohrblätter 36

## Fight against fake 41

## Technische Details 42

## Vergleichstabelle der Saxophon-Mundstücke 43



# JUNO<sup>®</sup> J5



## Neues Mundstück für Klarinette

*Vandoren*<sup>®</sup>  
PARIS



# Klarinette



## JUNO<sup>®</sup>

### Mundstücke

Das preiswerteste Mundstück im Vandoren-Sortiment, speziell entwickelt für Schüler und Anfänger in den ersten Jahren des Klarinettenunterrichts.

Das in Frankreich hergestellte Juno J5 entspricht denselben Standards für Qualität, Präzision und Sicherheit wie alle Produkte von Vandoren.

Es hilft jungen Musikern, schnell Vertrauen zu gewinnen und von den ersten Tönen an einen gesunden, kontrollierten Ansatz zu entwickeln.

(Für eine einfachere Pflege und längere Haltbarkeit wurde der herkömmliche Kork durch zwei Silikonringe ersetzt, diese bieten eine zuverlässige Abdichtung und vereinfachte Pflege.)



**B**

**J5**

	CODE	BAHNÖFFNUNG 1/100 MM	BAHNLÄNGE	EMPFOHLENE BLATTSTÄRKE	BEMERKUNGEN
<b>B</b>			Siehe S. 42		
<b>J5</b>	JCM3005	100	M	2½ → 3    3½ → 4	Leicht zu spielen und sehr zugänglich. Ein runder, zentrierter und homogener Klang über den gesamten Tonumfang, mit einem sicheren und stabilen Spielgefühl, auch in den hohen Lagen.



### Blätter

Das JUNO-Blatt bietet einen ausgewogenen Klang und eine besonders leichte Ansprache. Durch seinen unvergleichlichen Spielkomfort hat es sich in Ländern, in denen es bereits vertrieben wird, als erste Wahl vieler Musiker etabliert.

Es bietet gleichbleibende Qualität und eine große Homogenität. Es passt sich den Bedürfnissen von Musikern aus allen Bereichen an.

Das JUNO-Blatt überzeugt mit seiner schnellen Ansprache, unterstützt einen natürlichen Klang und ist ideal für Musiker aller Leistungsniveaus geeignet.



**B**

**Bass**

**X10**

**X25**

**X50**

**X3**

		1½	2	2½	3	3½
<b>B</b>	<b>X10</b>	JCR0115	JCR012	JCR0125	JCR013	JCR0135
	<b>X25</b>	JCR011525	JCR01225	JCR012525	JCR01325	JCR013525
	<b>X50</b>	JCR011550	JCR01250	JCR012550	JCR01350	
<b>Bass</b>	<b>X3</b>	JCR3115/3	JCR312/3	JCR3125/3	JCR313/3	

**BALD AUCH FÜR  
SAXOPHON VERFÜGBAR**



## Traditionell™

Vandoren Traditionell™ sind die weltweit am häufigsten verwendeten Blätter in der Klarinettenwelt. Seit Jahren überzeugen sie durch ihre herausragende Qualität und die unverwechselbare blaue Verpackung.

Die akustischen Haupteigenschaften:

- Hervorragende Ansprache in allen Registern, selbst bis zum Pianissimo in den höchsten Lagen.
- Hohe Flexibilität, die sowohl fließendes Legato als auch präzises Staccato bei großen Intervallsprüngen ermöglicht.
- Ein voller, substanzreicher Klang mit außergewöhnlicher Brillanz.



	1	1½	2	2½	3	3½	4	5
<b>As</b> X10			CR132		CR133		CR134	
<b>Es</b> X10	CR111	CR1115	CR112	CR1125	CR113	CR1135	CR114	
<b>B</b> X10	CR101	CR1015	CR102	CR1025	CR103	CR1035	CR104	CR105
	X50	CR1015/50	CR102/50	CR1025/50	CR103/50	CR1035/50		
<b>Alt</b> X10	CR141	CR1415	CR142	CR1425	CR143	CR1435	CR144	
<b>Bass</b> X5	CR121	CR1215	CR122	CR1225	CR123	CR1235	CR124	CR125
<b>Kontrabass</b> X5			CR152		CR153		CR154	



Das V21-Blatt für B-Klarinette kombiniert die Form des 56 rue Lepic-Blattes mit dem V•12-Schnitt. Diese einzigartige Kombination sorgt in allen Registern der Klarinette für eine hervorragende Ansprache und einen warmen, sonoren Klang.

Das V21 bietet eine beeindruckende klangliche Präsenz und eine äußerst direkte Ansprache. Mit seinem vollen, ausgewogenen Ton ermöglicht es mühelos auch große Intervallsprünge.

Aufgrund des Erfolgs des V21-Blattes für die B-Klarinette ist es nun auch für Bass- und Es-Klarinette erhältlich. Es überzeugt mit denselben herausragenden Klangeigenschaften wie das Blatt für B-Klarinette.



	2,5	3	3,5	3,5+	4	4,5	5
<b>Es</b> X10	CR8125	CR813	CR8135		CR814	CR8145	
<b>B</b> X10	CR8025	CR803	CR8035	CR8035+	CR804	CR8045	CR805
	X50	CR8025/50	CR803/50	CR8035/50			
<b>Bass</b> X5	CR8225	CR823	CR8235		CR824	CR8245	

Das V21-Blatt ist nun auch für die deutsche und österreichische B-Klarinette erhältlich (siehe S. 8-9)



V•12-Blätter für B-Klarinette werden aus Rohrholz mit dem gleichen Durchmesser wie Altsaxophonblätter gefertigt.

Im Vergleich zu den traditionellen Blättern zeichnen sich die V•12-Blätter durch einen dickeren Schaft, einen modifizierten Anschnitt und einen verstärkten Blattrücken aus. Diese Eigenschaften erweitern den Vibrationsbereich des Blattes und erzeugen einen sonoren, reichhaltigen Ton.

Die dickere Spitze sorgt für eine präzisere Artikulation und verlängert die Lebensdauer des Blattes. Mit der neuen Stärke 3½+ wird eine feinere Abstufung zwischen den Härtegraden ermöglicht, wodurch eine noch höhere Konsistenz innerhalb derselben Stärke erreicht wird.

Die V•12-Reihe wird zudem durch Blätter für Es-Klarinette und Bass-Klarinette ergänzt, die sich durch einen warmen und kraftvollen Ton auszeichnen.



	2½	3	3½	3½+	4	4½	5	5+
<b>Es</b> X10	CR6125	CR613	CR6135		CR614	CR6145		
<b>B</b> X10	CR1925	CR193	CR1935	CR1935+	CR194	CR1945	CR195	CR196
	X50	CR1925/50	CR193/50	CR1935/50				
<b>Bass</b> X5	CR6225	CR623	CR6235		CR624	CR6245		



56 rue Lepic-Blätter werden aus besonders starkem Rohrholz gefertigt und besitzen eine sich zum Blattschaft hin verjüngende Form, die den deutschen Klarinettenblättern ähnelt.

Diese Bauweise erzeugt einen vollen, zentrierten und außergewöhnlich reinen Ton bei maximaler Stabilität und schneller Ansprache in allen Registern.

Dank fein abgestufter Härtegrade bieten die Blätter eine herausragende Konsistenz und passen sich optimal an die Bedürfnisse anspruchsvoller Musiker an.



	2,5	3	3,5	3,5+	4	4,5	5
<b>B</b> X10	CR5025	CR503	CR5035	CR5035+	CR504	CR5045	CR505
	X50	CR5025/50	CR503/50	CR5035/50			

# Blätter mit deutschem und österreichischem Schnitt

# Klarinette



Der Schnitt dieser Blätter wurde speziell für die Besonderheiten der Mundstücke für Klarinetten mit deutschem Griffsystem entwickelt.

## Deutsche Blätter



WM

White Master-Blätter wurden speziell für Spieler der Deutschen Klarinette entwickelt und sind in zwei Serien erhältlich:

- White Master Traditional: Ideal für geschlossenere Bahnöffnungen und/oder kürzere Bahnen.
- White Master: Perfekt für offenere Bahnöffnungen und/oder längere Bahnen.

Die White Master-Serie ist ab sofort auch für Es-Klarinette verfügbar. Sie zeichnet sich durch eine besonders leichte Ansprache aus, insbesondere im oberen Register der Klarinette.



WM

		1½	2	2½	3	3½	4	4½	5
WM Traditional	B X10	CR1615T	CR162T	CR1625T	CR163T	CR1635T	CR164T	CR1645T	CR165T
	X50		CR162T50	CR1625T50	CR163T50				
WM	B X10	CR1615	CR162	CR1625	CR163	CR1635	CR164	CR1645	CR165
	X50		CR162/50	CR1625/50	CR163/50				
	Es X10		CR172	CR1725	CR173	CR1735	CR174		



V21 GERMAN

V21 German Blätter wurden speziell für die neuen Vandoren Mundstücke der "D-Serie" (D15, D20 und D25) und alle deutschen Mundstücke mit breiter Bahn entwickelt.

- Breitere Blattspitze als die White Master und White Master Traditional-Blätter.
- Herausragend stabile Intonation.
- Flexibel gestaltbare Klangfarben.
- Hervorragende Tonqualität bei leichter Ansprache.
- Großer dynamischer Bereich.
- Rauschfreie Tonentwicklung.



V21 GERMAN

		1,5	2	2,5	3	3,5	4
B	X10	CR8615	CR862	CR8625	CR863	CR8635	CR864
	X50		CR862/50	CR8625/50	CR863/50		

## Österreichische Blätter



V21 AUSTRIAN

- Beste Kombination mit dem Vandoren W 270 Mundstück und perfekt auf österreichische Mundstück-Bahnen abgestimmt.
- Etwas breitere Blattspitze als die Black Master und Black Master Traditional-Blätter.
- Überdurchschnittlich lange Stabilität.
- Flexibel gestaltbaren Klangfarben.
- Hervorragende Tonqualität bei leichter Ansprache.
- Diese Blätter können auch auf Boehm-System Klarinette gespielt werden (Stärke 2 bis 3,5).



V21 AUSTRIAN

		2	2,5	3	3,5	4	5	5+	6	6+
B	X10	CR882	CR8825	CR883	CR8835	CR884	CR885	CR886	CR888	CR889
	X50		CR8825/50	CR883/50	CR8835/50					



# Mundstücke



# Klarinette



## Black Diamond Kautschukmundstücke: Eine neue Produktlinie für die Klarinette.



Das Black Diamond Kautschukmundstück besticht durch ein innovatives Innen- und Außendesign. Diese Entwicklungen ermöglichen Musikern einen vollen, sonoren Klang mit beeindruckendem Farbreichtum, insbesondere im oberen Register der Klarinette.

		Herkömmliches Profil	Serie 13	BAHNÖFFNUNG 1/100 mm	BAHNLÄNGE Siehe S. 42	EMPFOHLENE BLATTSTÄRKE				BEMERKUNGEN
<b>Es</b>	<b>BD5</b>	CM125		114	ML	2 1/2 → 3 1/2	2 1/2 → 3 1/2		2,5 → 3,5	Das BD5 hat einen vollen, runden Ton und lässt sich speziell im oberen Register mit ungewöhnlicher Leichtigkeit spielen. Der neue Standard für die Es-Klarinette.
<b>B</b>	<b>BD2</b>	CM1002	CM1402	102	ML	3 1/2 → 4	3 1/2 → 4 1/2	3,5+ → 5	3,5 → 4,5	Der volle und runde Klang des Black Diamond, gepaart mit der Bahn des M13 Lyra, bekannt für seine präzisen und resonanten Spieleigenschaften.
	<b>BD4</b>	CM1004	CM1404	115,5	ML	3 → 3 1/2	3 → 3 1/2+	3 → 3,5+	3 → 3,5+	Dieses Mundstück besitzt die Eigenschaften des BD5 bei etwas leichter Anspannung.
	<b>BD5</b>	CM1005	CM1405	113	M	3 → 3 1/2	3 → 3 1/2+	3 → 3,5+	3 → 3,5+	Die perfekte Balance zwischen einem warmen, farbreichen und dennoch kompakten Sound.
	<b>BD5 D deutsches System</b>	CM1805		113	M	2 1/2 → 3 1/2	2 1/2 → 3 1/2	2,5 → 3,5	2,5 → 3,5	Das BD5 Black Diamond Mundstück wurde für die Boehm-Klarinette entwickelt; das BD5 D ist die für die deutsche Klarinette adaptierte Version des BD5 und wird mit Blättern mit französischem Schnitt gespielt. Die perfekte Balance zwischen einem warmen, farbreichen und dennoch kompakten Sound.
	<b>BD6</b>	CM1006		121,5	M	2 1/2 → 3 1/2	3 → 3 1/2+	3 → 3,5+	3 → 3,5+	Der natürliche Klang der Klarinette, ein rundes und volles Timbre. Der Musiker profitiert von einer unvergleichlichen Leichtigkeit des Spiels.
	<b>BD7</b>	CM1007	CM1407	133	L	2 1/2 → 3	3 → 3 1/2	3 → 3,5	3 → 3,5	Eine etwas größere Bahnöffnung verleiht diesem Mundstück einen voluminösen Klang, basierend auf dem vollen, fokussierten Ton des BD5-Mundstückes.
<b>Alt</b>	<b>BD5</b>	CM135		140	L	2 1/2 → 3 1/2				BD5 Mundstück für Altklarinetten und Bassettthorn: einen vollen, runden, sonoren und farbreichen Ton, leicht zu spielen bei guter Projektion. Dieses Mundstück kann nicht nur mit Altklarinetten-Blättern, sondern auch mit V21 Altsaxophon-Blättern gespielt werden.
<b>Bass</b>	<b>BD5</b>	CM145		187	ML	2 1/2 → 3 1/2	2 1/2 → 3 1/2		2,5 → 3,5	Das BD5 Mundstück für Bassklarinette ist das erste Mundstück, das dem Musiker ein ähnliches Spielgefühl wie beim Spielen einer B-Klarinette gibt. Dieses Mundstück hat einen vollen, warmen und runden Sound bei geringem Luftverbrauch. Eine präzise Ansprache, die alle Ansprüche erfüllt.



## HD High Density Natural Hard Rubber HD-Ebonit

Ein innovatives, hochdichtes ebonit, exklusiv für Vandoren entwickelt. Es verstärkt die natürlichen akustischen Eigenschaften unseres bewährten Kautschuks. Für ein optimiertes Spielerlebnis und höchsten musikalischen Genuss.

## HD High Density Natural Hard Rubber

<b>B</b>	<b>BD4 HD</b>	CM1004HD	CM1404HD	115,5	ML	3 → 3 1/2	3 → 3 1/2+	3 → 3,5+	3 → 3,5+	Die Klang- und Spieleigenschaften der BD4, ergänzt durch die spezifischen akustischen Eigenschaften des HD-Ebonits.
	<b>BD5 HD</b>	CM1005HD	CM1405HD	113	M	3 → 3 1/2	3 → 3 1/2+	3 → 3,5+	3 → 3,5+	Die Klang- und Spieleigenschaften der BD5, ergänzt durch die spezifischen akustischen Eigenschaften des HD-Ebonits.
	<b>BD6 HD</b>	CM1006HD	CM1406HD	121,5	M	2 1/2 → 3 1/2	3 → 3 1/2+	3 → 3,5+	3 → 3,5+	Die Klang- und Spieleigenschaften der BD6, ergänzt durch die spezifischen akustischen Eigenschaften des HD-Ebonits.



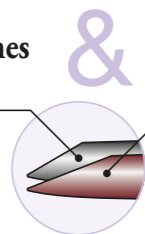
# Mundstücke

B

# Klarinette



Herkömmliches Profil & Profile 88



Der einzige Unterschied zwischen den **Traditionellen**- und den **Profile 88**-Mundstücken liegt im äußeren Winkel an der Mundstückspitze. Der Musiker kann frei nach seinem persönlichen Geschmack das Modell wählen, das ihm die bequemste Spielhaltung, die leichteste Ansprache und die präziseste Artikulation ermöglicht.



Serie 13™ Amerikanische Stimmung Profile 88 440

Um der Nachfrage vieler amerikanischer Klarinettenisten gerecht zu werden, hat Vandoren die **Serie 13** speziell für die amerikanische Stimmung (440 Hz) entwickelt. Zunächst wurden vier Modelle mit besonderen Bahnen für diese Serie eingeführt: die Mundstücke M13, M13 Lyra, M15 und M30. In der **Serie 13** sind außerdem weitere Mundstücke mit traditionellen Bahnen enthalten, darunter: 5RV, 5RV Lyra, B45, B40, B40 Lyra und M30 Lyra.



HD High Density Natural Hard Rubber

HD-Ebonit

Ein innovatives, hochdichtes ebonit, exklusiv für Vandoren entwickelt. Es verstärkt die natürlichen akustischen Eigenschaften unseres bewährten Kautschuks. Für ein optimiertes Spielerlebnis und höchsten musikalischen Genuss.

HD High Density Natural Hard Rubber

NEU B40 Lyra HD B40 HD

	Herkömmliches Profil	Profile 88	Serie 13 Profile 88	BAHNÖFFNUNG 1/100 mm	BAHNLÄNGE Siehe S. 42	EMPFOHLENE BLATTSTÄRKE				BEMERKUNGEN
<b>M13</b>			CM4138	100,5	L	3½ → 4	3½+ → 4½	3,5+ → 5	3,5 → 4,5	Voller, farbenreicher Ton bei präziser Ansprache, erfüllt jeden Zweck.
<b>M13 Lyra</b>			CM4158	102-	ML	3½ → 4	3½+ → 4½	3,5+ → 5	3,5 → 4,5	Etwas offener als das M13. Im oberen Register leichter zu spielen. Die Bahn ermöglicht einen besonders klaren Ton.
<b>M15</b>	CM317	CM3178	CM4178	103,5	L	3½ → 5	3½+ → 5	4 → 5	3,5 → 4,5	Sehr farbenreiches Klangspektrum bei leichter Ansprache.
<b>5RV</b>	CM301	CM3018	CM4018	106,5	MK	3 → 4	3½ → 4	3,5 → 4	3,5 → 4	Das weltberühmte 5RV ist der absolute Standard für den professionellen Musiker. Vereint Qualität und Tradition.
<b>5RV Lyra</b>	CM302	CM3028	CM4028	109+	M	3 → 4	3½ → 4	3,5 → 4	3,5 → 4	Etwas offener als das 5RV mit einer längeren Bahn.
<b>M30 Lyra</b>	CM3001	CM30018	CM40018	113,5	L	3 → 4	3½ → 4	3,5 → 4	3,5 → 4	Mit einer größeren Öffnung und einer längeren Bahn als dem 5RV Lyra, garantiert das M30 Lyra ein flexibles Spielgefühl und einen runden Ton. Dieses Mundstück hat eine außergewöhnliche Klangqualität.
<b>M30</b>	CM318	CM3188	CM4188	115	L	3 → 4	3½ → 4	3,5 → 4	3,5 → 4	Die Länge der Bahn ermöglicht größte Flexibilität und eine gute Balance aus Timbre und Klangfülle.
<b>B40 Lyra</b>	CM319	CM3198	CM4198	117,5	L	2 → 3	2½ → 3	2,5 → 3,5	3 → 3,5+	Perfekte Mischung aus vollem Ton und unendlicher Klangvielfalt. Leicht zu spielen, vor allem im oberen Register.
<b>B45</b>	CM309	CM3098		119,5	ML	2½ → 3½	3 → 3½+	3 → 3,5	3 → 3,5+	Dieselben technischen Eigenschaften wie das B45. Sehr leicht zu spielen.
<b>B45</b>	CM308	CM3088	CM4088	119,5	ML	2½ → 3½	3 → 3½+	3 → 3,5	3 → 3,5+	Das Universalmundstück. Mittlere Öffnung und mittellange Bahn. Seit Jahren der Standard für viele Klarinettenisten.
<b>B40</b>	CM307	CM3078	CM4078	119,5	ML	2 → 3	2½ → 3½	2,5 → 3,5	2,5 → 3,5	Dieselbe Bahn wie das B45 mit etwas breiterer Bahnspitze erzeugt einen kompakten, zentrierten Ton.
<b>B45 Lyra</b>	CM312	CM3128		127	ML	2 → 3	2½ → 3½	2,5 → 3,5	2,5 → 3,5	Sehr offenes Mundstück. Flexibler, runder Ton bei leichter Ansprache.
<b>5JB</b>	CM310	CM3108		147	L	1½ → 2	2½	2,5	2,5	Das Mundstück für den Jazzklarinettenisten.
<b>7JB</b>	CM3007	CM30078		170	L	1 → 2				Geeignet für Jazz und traditionelle Musik. Kräftiger, flexibler Sound.

<b>B40 Lyra HD</b>	CM319HD		CM4198HD	117,5	L	2 → 3	2½ → 3	2,5 → 3,5	3 → 3,5+	Die Klang- und Spieleigenschaften der B40 Lyra, ergänzt durch die spezifischen akustischen Eigenschaften des HD-Ebonits.
<b>B40 HD</b>	CM307HD	CM3078HD	CM4078HD	119,5	ML	2 → 3	2½ → 3½	2,5 → 3,5	2,5 → 3,5	Die Klang- und Spieleigenschaften der B40, ergänzt durch die spezifischen akustischen Eigenschaften des HD-Ebonits.



# Mundstücke

Andere

# Klarinette



## As, Es, Alt, Bass und Kontrabass

	CODE	BAHNÖFFNUNG 1/100 mm	BAHNLÄNGE Siehe S. 42	EMPFOHLENE BLATTSTÄRKE			BEMERKUNGEN
<b>As</b>	CM360K	107	M	2 → 4			Der professionelle Standard.
<b>Es</b>	<b>5RV</b> CM321	106,5	K	3 → 4	3 → 4	3 → 4	Leicht zu spielen, sehr reichhaltiges Timbre.
	<b>B44</b> CM322	110,5	M	2½ → 4	2½ → 4	2,5 → 4	Der bewährte Standard für Klarinettenisten.
	<b>B40</b> CM323	110,5	M	2 → 3	2½ → 3	2,5 → 3	Dieselben technischen Eigenschaften wie das B44. Eine etwas breitere Bahnspitze führt zu einem kompakten, zentrierten Klang.
<b>Alt</b>	<b>M30</b> CM325	117	ML	2½ → 3½	2½ → 3½	2,5 → 3,5	Perfekte Balance zwischen Flexibilität und einem runden Sound.
	<b>5RV</b> CM331	126	M	3 → 4			Sehr reichhaltiges Timbre.
	<b>B44</b> CM332	138	ML	2½ → 3½			Die schmale Bahnspitze führt zu leichter Ansprache.
<b>Bass</b>	<b>B40</b> CM333	138	ML	2 → 3			Dieselben technischen Eigenschaften wie das B44. Eine etwas breitere Bahnspitze führt zu einem kompakten, zentrierten Klang.
	<b>B44</b> CM342	184	M	3 → 4	3 → 4	3 → 4	Die schmale Bahnspitze führt zu leichter Ansprache.
	<b>B45</b> CM344	193	ML	2½ → 3½	2½ → 3½	2,5 → 3,5	Dieselbe Klangqualität wie das B44 bei größerer Öffnung. Spricht sehr gut an.
	<b>B40</b> CM343	193	ML	2 → 3	2½ → 3	2,5 → 3	Dieselben technischen Eigenschaften wie das B44. Eine etwas breitere Bahnspitze führt zu einem kompakten, zentrierten Klang.
	<b>B46</b> CM345	205	L	2 → 3	2½ → 3	2,5 → 3	Sehr kraftvoller Ton. Der Favorit vieler Jazzmusiker.
	<b>B50</b> CM346	215	L	2½ → 3½	2½ → 3	2,5 → 3	Sehr kompakter, aber trotzdem voller und sonorer Klang.
<b>Kontrabass</b>	CM3725	245	M	2 → 4			Die neue Referenz für Kontrabassklarinetten.

## D

### Deutsche Klarinetten-Mundstücke zum Spiel mit französischem Blattschnitt

#### → M30 D und B40 D:

Die legendären Boehm-Mundstücke M30 und B40 sind nun auch für Klarinetten mit deutschem System und Reform-Boehm-Klarinette erhältlich. Länge und Durchmesser des Mundstückzapfens, die Bohrung, die Mundstückspitze und die Außenform wurden speziell angepasst, um eine perfekte Balance zwischen einem warmen, vollen Klang und einer hervorragenden Intonation zu schaffen.

#### → BD5 D:

Das BD5 D-Mundstück ist die für die Deutsche Klarinette optimierte Version des ursprünglich für die Boehm-Klarinette entwickelten BD5-Mundstücks.

Es bietet einen vollen, zentrierten Ton mit außergewöhnlicher Ausgewogenheit und Flexibilität.

Für diese Mundstücke werden die 56 rue Lepic- und V21-Blätter besonders empfohlen.



	CODE	BAHNÖFFNUNG 1/100 MM	BAHNLÄNGE Siehe S. 42	EMPFOHLENE BLATTSTÄRKE	BEMERKUNGEN
<b>BD5 D</b>	CM1805	113	M	2½ → 3½	Die perfekte Balance zwischen einem warmen, farbenreichen und dennoch kompakten Klang.
<b>M30 D</b>	CM36188	115	L	2½ → 3½	Eine gute Balance aus flexiblem Timbre und über die Register ausgeglichener Klangfülle.
<b>B40 D</b>	CM36078	119,5	ML	2½ → 3	Erzeugt einen kompakten, zentrierten Ton.

### Deutsche Klarinetten-Mundstücke zum Spiel mit deutschen Blättern

Die D-Serie, speziell für die Deutsche Klarinette entwickelt, ist in drei verschiedenen Bahnöffnungen erhältlich.

Diese Mundstücke bieten außergewöhnliche Leichtigkeit und ermöglichen eine beeindruckende klangliche Flexibilität.

Ein voller, runder Klang und eine exzellente Intonation zählen zu den herausragenden Eigenschaften dieser Serie.



	CODE	BAHNÖFFNUNG 1/100 MM	BAHNLÄNGE Siehe S. 42	EMPFOHLENE BLATTSTÄRKE	BEMERKUNGEN
<b>D15</b>	CM3815	87,5	L	2½ → 3½	Klassische deutsche Bahn für kompakten Klang, mit leichten V21 German Blättern (2-2,5) auch für Anfänger gut geeignet, ansonsten mit V21 German Blättern Stärke (3-3,5) zu spielen.
<b>D20</b>	CM3820	96	ML	2 → 3½	Mittlere Bahnöffnung und Länge, gute Balance zwischen Flexibilität und Halt, für V21 German Blattstärken von 2 bis 3,5.
<b>D25</b>	CM3825	104	L	2 → 3	Bei mittlerer Bahnöffnung bietet dieses Mundstück einen vollen, zentrierten Klang, farbenreiches Spiel und große dynamische Bandbreite ohne Intonationsverlust. Dieses deutsche Klarinettenmundstück setzt Maßstäbe!

## W

### Österreichische Klarinetten-Mundstück zum Spiel mit österreichischen Blättern



	CODE	BAHNÖFFNUNG 1/100 MM	BAHNLÄNGE Siehe S. 42	EMPFOHLENE BLATTSTÄRKE	BEMERKUNGEN
<b>W 270</b>	CM393	72	SL	4 → 6+	Traditionelle Wiener Bahn, dunkler Klang und präzise Artikulation. Speziell konzipiert für stärkere Blätter.



## JUNO®

Das JUNO-Blatt überzeugt mit einem ausgewogenen Klang und einer leichten Ansprache.

Dank seines unvergleichlichen Spielkomforts hat es sich in Ländern, in denen es bereits erhältlich ist, zur ersten Wahl vieler Musiker entwickelt.

Es bietet eine konstante Spielqualität und hohe Homogenität und passt sich den Anforderungen von Musikern aus verschiedensten Bereichen an.

Mit seiner besonders schnellen Ansprache unterstützt das JUNO-Blatt einen natürlichen Klang und ist für Musiker aller Leistungsniveaus geeignet.



		1½	2	2½	3	3½
<b>Alt</b>	X10	JSR6115	JSR612	JSR6125	JSR613	JSR6135
	X25	JSR611525	JSR61225	JSR612525	JSR61325	JSR613525
	X50	JSR611550	JSR61250	JSR612550	JSR61350	
<b>Tenor</b>	X5	JSR7115	JSR712	JSR7125	JSR713	
	X25	JSR711525	JSR71225	JSR712525	JSR71325	



## Traditionell™

Die Beschaffenheit dieses Blattes erlaubt einen extrem reinen Klang: Eine äußerst feine Blattspitze (also der am stärksten vibrierende Teil des Blattes) steht in ausgewogenem Verhältnis zu einem sehr soliden Schaft.



		1	1½	2	2½	3	3½	4	5
<b>Sopranino</b>	X10			SR232		SR233		SR234	
<b>Sopran</b>	X10	SR201	SR2015	SR202	SR2025	SR203	SR2035	SR204	SR205
<b>Alt</b>	X10	SR211	SR2115	SR212	SR2125	SR213	SR2135	SR214	SR215
	X50		SR2115/50	SR212/50	SR2125/50	SR213/50	SR2135/50		
<b>Tenor</b>	X5	SR221	SR2215	SR222	SR2225	SR223	SR2235	SR224	SR225
<b>Bariton</b>	X5			SR242	SR2425	SR243	SR2435	SR244	SR245
<b>Bass</b>	X5			SR252		SR253		SR254	



## V•12™

Der seit 25 Jahren andauernde Erfolg des V•12-Klarinettenblattes hat dazu geführt, seine Vorzüge und Besonderheiten nun auch der Saxophonwelt zugänglich zu machen.

Die präzise Artikulation, das durch alle Register ausgewogene Timbre, hervorragend kontrollierbare High-Notes und ein warmer, seidiger Sound eröffnen ungeahnte Möglichkeiten.



		2½	3	3½	4	4½	5
<b>Sopran</b>	X10	SR6025	SR603	SR6035	SR604	SR6045	
<b>Alt</b>	X10	SR6125	SR613	SR6135	SR614	SR6145	SR615
	X50	SR6125/50	SR613/50	SR6135/50			
<b>Tenor</b>	X5	SR6225	SR623	SR6235	SR624	SR6245	



## V21™

Ein Blatt in Premium-Qualität für höchste Ansprüche. Unabhängig von Stilrichtung oder Mundstück ermöglicht es maximale Ergebnisse.

Es bietet einen sauberen, warmen und zentrierten Klang mit exzellenter Projektion.

Das V21-Blatt überzeugt durch präzise Artikulation und außergewöhnliche Leichtigkeit bei extremen Intervallsprüngen.



		2,5	3	3,5	4	4,5	5
<b>Sopran</b>	X10	SR8025	SR803	SR8035	SR804	SR8045	
<b>Alt</b>	X10	SR8125	SR813	SR8135	SR814	SR8145	SR815
	X50	SR8125/50	SR813/50	SR8135/50			
<b>Tenor</b>	X5	SR8225	SR823	SR8235	SR824	SR8245	



**JAVA™**  
"FILED - RED CUT"

Das **JAVA „Filed – Red Cut“**-Design resultiert aus dem Wunsch, dem Musiker neue klangliche Möglichkeiten zu eröffnen und gleichzeitig die Qualitäten des Java-Universums beizubehalten.

Flexibler als sein Vorläufer und mit etwas mehr Kern im Ton bietet das **JAVA „Filed – Red Cut“** einen vollen, reichhaltigen, zentrierten Sound bei exzellenter Projektion und extrem präziser Ansprache.



		1	1½	2	2½	3	3½	4	5
<b>Sopran</b>	X10			SR302R	SR3025R	SR303R	SR3035R	SR304R	
<b>Alt</b>	X10	SR261R	SR2615R	SR262R	SR2625R	SR263R	SR2635R	SR264R	
	X50			SR262R50	SR2625R50	SR263R50	SR2635R50		
<b>Tenor</b>	X5	SR271R	SR2715R	SR272R	SR2725R	SR273R	SR2735R	SR274R	SR275R
<b>Bariton</b>	X5			SR342R	SR3425R	SR343R	SR3435R	SR344R	



**V16™**

1993 auf Anfrage von vielen US Jazz-Musikern eingeführt („ein **JAVA** mit noch mehr Holz“).

Stärkere Spitze und längere Zunge als bei **Traditionellen** Vandoren Blättern. Klang: brillant, perkussiv; Vortrefflich für alle neuen Musikrichtungen geeignet.



		1½	2	2½	3	3½	4	5
<b>Sopran</b>	X10		SR712	SR7125	SR713	SR7135	SR714	
<b>Alt</b>	X10	SR7015	SR702	SR7025	SR703	SR7035	SR704	SR705
	X50		SR702/50	SR7025/50	SR703/50	SR7035/50		
<b>Tenor</b>	X5	SR7215	SR722	SR7225	SR723	SR7235	SR724	SR725
<b>Bariton</b>	X5		SR742	SR7425	SR743	SR7435	SR744	



**JAVA™**

Vandoren entwickelte diese Blätter 1983 für Jazz und Popmusik.

Ein größerer Anstich\* und eine flexiblere Blattspitze als beim traditionellen Blatt ermöglichen Vibrationen auf einer größeren Oberfläche bei maximaler Flexibilität.

Diese Art „Rückgrat“ läßt dem Musiker mehr Flexibilität beim Spiel, da der dadurch entstehende Elastizitätsbereich sehr breit ist.

\* Anstich: Zone, in der sich die Wellen mit dem größten Wellenlängenbereich ausbreiten. Von der Spitze aus werden die Wellen im **JAVA** Blatt weiter absorbiert.



		1	1½	2	2½	3	3½	4	5
<b>Sopran</b>	X10			SR302	SR3025	SR303	SR3035	SR304	
<b>Alt</b>	X10	SR261	SR2615	SR262	SR2625	SR263	SR2635	SR264	
	X50			SR262/50	SR2625/50	SR263/50	SR2635/50		
<b>Tenor</b>	X5	SR271	SR2715	SR272	SR2725	SR273	SR2735	SR274	SR275
<b>Bariton</b>	X5			SR342	SR3425	SR343	SR3435	SR344	



**ZZ™**

Seit seiner Einführung im Jahr 2002 steht das **ZZ**-Blatt für direkteste Ansprache, brillanten Sound und eine stilistisch hervorragend passende Tonqualität.

Die einzigartige Balance zwischen Herz und Blattspitze ermöglicht eine außergewöhnliche Klangfarbe, exzellente Ansprache und eine lange Lebensdauer.



		1½	2	2½	3	3½	4
<b>Sopran</b>	X10		SR402	SR4025	SR403	SR4035	SR404
<b>Alt</b>	X10	SR4115	SR412	SR4125	SR413	SR4135	SR414
	X50		SR412/50	SR4125/50	SR413/50	SR4135/50	
<b>Tenor</b>	X5	SR4215	SR422	SR4225	SR423	SR4235	SR424
<b>Bariton</b>	X5		SR442	SR4425	SR443	SR4435	SR444



# Mundstücke

## Sopran-Alt-Tenor-Bariton

# Saxophon



### Serie OPTIMUM™

#### Das Mundstück für den klassischen Saxophonisten

Das Konzept der Optimum-Serie ist das Resultat langjähriger Forschung, sowohl im Bereich der äußeren Form (speziell des Bisses) als auch der Klangoptimierung, um die Ansprüche des modernen Saxophonisten zu erfüllen.

### PROFILE

#### Eine ganze Palette von Saxophonmundstücken



Eigenschaften des neuen „PROFILE“-Mundstücks:

- Elegantes Design mit ansprechender, harmonisch gerundeter Form.
- Hoher Spielkomfort und optimale Performance durch zentrierten Luftstrom.
- Übertroffene Klangästhetik dank des innovativen Bahn-Designs der dritten Generation.



	CODE	BAHNÖFFNUNG 1/100 MM	BAHNLÄNGE	EMPFOHLENE BLATTSTÄRKE							BEMERKUNGEN	
			Siehe S. 42									
Sopran	<b>SL3</b>	SM701	114	ML	3 → 4	3 → 3½	3 → 3,5	3½ → 4	3½ → 4	3½ → 4	3½ → 4	Sehr leichte Ansprache und große Flexibilität. Erfüllt alle Ansprüche.
	<b>SL4</b>	SM702	123	K	3 → 4	2½ → 3½	2,5 → 3,5	3½ → 4	3½ → 4	3½ → 4	3½ → 4	Etwas offener als das SL3. Dieses Mundstück wurde schnell zum Standard für viele Saxophonisten.
	<b>SL5</b>	SM703	125	K	2½ → 3	2½ → 3	2,5 → 3	2½ → 3	2½ → 3	2½ → 3	2½ → 3	Dieses Mundstück zeichnet sich durch einen besonders runden Klang aus.
Alt	<b>AL3</b>	SM711	152	ML	2½ → 3½	2½ → 3½	2,5 → 3,5	3 → 4	3 → 4	3 → 3½	3 → 4	Seine außergewöhnliche Ausgewogenheit macht das AL3 zum ultimativen klassischen Mundstück.
	<b>AL4</b>	SM712	163+	MK	2½ → 3	2½ → 3	2,5 → 3	3 → 4	3 → 4	3 → 3½	3 → 4	Etwas offener als das AL3, ohne die Klangästhetik der Optimum-Serie zu verlieren.
	<b>AL5</b>	SM713	168	ML	2½ → 3	2½ → 3	2,5 → 3	2½ → 3½	3 → 3½	2½ → 3	3 → 3½	Dieses Mundstück besitzt die gleichen Klangqualitäten wie das AL3, allerdings mit einer etwas größeren Bahnöffnung. Hervorragende Balance mit Blättern der Stärke 3.
Tenor	<b>TL3</b>	SM721	176	MK	2½ → 3½	2½ → 3½	2,5 → 3,5	3 → 4	3 → 4	3 → 3½	3 → 4	Ausgewogener Klang in Kombination mit großer Präzision.
	<b>TL4</b>	SM722	195	M	2½ → 3½	2½ → 3	2,5 → 3	3 → 4	3 → 4	3 → 3½	3 → 4	Etwas offener als das TL3, reichhaltiges Timbre.
	<b>TL5</b>	SM723	205	M	2½ → 3	2½ → 3	2,5 → 3	2½ → 3	2½ → 3	2½ → 3	2½ → 3	Die Synthese zwischen TL3 und T20. Voller und warmer Klang.
Bariton	<b>BL3</b>	SM731	185	K	2½ → 3½			3 → 4	3 → 4	2½ → 3½	2½ → 3½	Das Standard-Baritonmundstück.
	<b>BL4*</b>	SM732	230	M	2 → 3			2½ → 3½	2½ → 3½	2 → 3	2½ → 3½	Vielseitiges Mundstück, geeignet für Klassik und Jazz.
	<b>BL5</b>	SM733	235	L	2½ → 3			2½ → 3	2½ → 3	2 → 3	2½ → 3	Ein klassisches, offenes Mundstück inspiriert von dem Sound des BL3. Großer, runder Klang.

\*Allround Mundstücke: Passend für beide Stilrichtungen, Klassik und Jazz.

	CODE	BAHNÖFFNUNG 1/100 MM	BAHNLÄNGE	EMPFOHLENE BLATTSTÄRKE							BEMERKUNGEN	
			Siehe S. 42									
Sopran	<b>SP3</b>	SM903	111	K	2½ → 3½	2½ → 3½	2,5 → 3,5	3 → 4	3 → 4	3 → 3½	3 → 4	Leichte Ansprache und ausgewogener Klang ermöglichen ein ausgewogenes und facettenreiches Spiel in allen Registern.
	<b>SP4</b>	SM904	127	K	2½ → 3½	2½ → 3½	2,5 → 3,5	2½ → 3½	2½ → 3½	2½ → 3½	2½ → 3½	Eine Variante des SP3 mit größerer Bahnöffnung. Großer Klang und bemerkenswerte Homogenität ohne Kompromisse bei der Ansprache.
	<b>AP2</b>	SM912	145	ML	2½ → 3½	2½ → 3½	2,5 → 3,5	3 → 4	3 → 4	3 → 3½	3 → 4	Eine Verlängerung der Luftsäule erzeugt einen gleichmäßigen Luftstrom in allen Registern und ein großes Klangspektrum.
Alt	<b>AP3</b>	SM913	158	ML	2½ → 3½	2½ → 3½	2,5 → 3,5	3 → 4	3 → 4	3 → 3½	3 → 4	Eine Verlängerung der Luftsäule erzeugt einen gleichmäßigen Luftstrom in allen Registern und ein großes Klangspektrum.
	<b>AP4</b>	SM914	167	MK	2½ → 3½	2½ → 3½	2,5 → 3,5	2½ → 3½	2½ → 3½	2½ → 3½	2½ → 3½	Ein Mundstück, dessen Projektion für das Solospiel geeignet ist. Ein kompakter und homogener Klang ohne die Leichtigkeit der Ansprache der zu beeinträchtigen.
Tenor	<b>TP4</b>	SM924	195	M	2½ → 3½	2½ → 3	2,5 → 3	3 → 4	3 → 4	3 → 3½	3 → 4	Leichte Ansprache und ausgewogener Klang ermöglichen ein ausgewogenes und facettenreiches Spiel in allen Registern.
Bariton	<b>BP3</b>	SM933	185	K	2½ → 3½			3 → 4	3 → 4	2½ → 3½	2½ → 3½	Eine Verlängerung der Luftsäule erzeugt einen gleichmäßigen Luftstrom in allen Registern und ein großes Klangspektrum.

Für diese Mundstücke werden traditionelle, V•12 oder V21 Blätter empfohlen.



# Mundstücke

Sopranino-Sopran-Alt-Tenor-  
Bariton-Bass

# Saxophon



## Tradition & Vielfalt



Die Mundstücke der V5-Serie aus hochwertigem Ebonit zeichnen sich durch eine flache Bahn und eine kleine Bahnöffnung aus. Sie sind mit normalen Kammern oder Jazzkammern erhältlich.

Die Serie umfasst verschiedene Modelle, die speziell für Klassik, Jazz und Saxophonschüler entwickelt wurden.

Die neue V5+ Serie bereichert das V5-Erlebnis durch ein neu definiertes Profil, das auf mehr Zugänglichkeit, Flexibilität, Komfort und Vielseitigkeit ausgelegt ist. Das mattschwarze Finish markiert eine natürliche Weiterentwicklung der Serie.

		V5	BAHNÖFFNUNG 1/100 mm	BAHNLÄNGE Siehe S. 42	EMPFOHLENE BLATTSTÄRKE							BEMERKUNGEN
					2	2½	3	3½	4	4½	5	
Sopranino		SM550K	110	M	2→4							Der professionelle Standard.
Sopran	<b>NEU</b> S27+ V5+	SM404+	115	M	3→4	2½→3½	2,5→3,5	3½→4	3½→4	3½→4	3½→4	Eine wunderbare Weiterentwicklung des S27, dessen Stärken in der stabilen Intonation, der klanglichen Homogenität und der Einfachheit der Blattwahl liegen.
	S15	SM401	123	K	3→4	2½→3½	2,5→3,5	3½→4	3½→4	3½→4	3½→4	Das bewährte Standard-Sopranmundstück.
	S25*	SM402	153	K	2½→3½	2½→3	2,5→3	3→4	3→4	3→3½	3→4	Etwas offener als das S15, große Flexibilität in allen Registern. Geeignet für Klassik und Jazz.
Alt	A17	SM418	152	K	3→4	3→3½	3→3,5	3½→4	3½→4	3½→4	3½→4	Sehr ausgewogen in allen Registern. Verbindet Timbre und Leichtigkeit mit reichhaltigem Sound.
	A28	SM419	163+	MK	2½→3	2½→3	2,5→3	2½→3½	3→3½	2½→3	3→3½	Die Referenz in der V5-Alt-Saxophonserie. Vereint Vielfältigkeit, Farbenreichtum, Brillanz und großen Dynamikumfang.
	A27	SM414	165	MK	2½→3½	2½→3	2,5→3	3→4	3→4	3→3½	3→4	Das klassische Mundstück. Optimale klangliche Ausgewogenheit in allen Registern.
	<b>NEU</b> A15+ V5+	SM411+	166	ML	2½→3½	2½→3½	2,5→3,5	3→4	3→4	3→3½	3→4	Weiterentwicklung des A15 für eine leichtere Ansprache und verbesserte Homogenität. Sein reicher und warmer Klang, der über den gesamten Tonumfang geschmeidig bleibt, bietet einen eleganten Sound für das klassische Repertoire.
	A25	SM413	186	ML	2½→3½	2½→3	2,5→3	3→4	3→4	3→3½	3→4	Ähnlich wie das A15, aber etwas offener.
Tenor	A20	SM412	186	ML	2½→3	2½→3	2,5→3	2½→3½	3→3½	2½→3	3→3½	Für alle Saxophonisten, die einen kompakten, zentrierten Sound wünschen.
	T15	SM421	176	MK	3→4	3→3½	3→3,5	3½→4	3½→4	3½→4	3½→4	Leichte Ansprache und Artikulation.
	T27	SM425	177	MK	3→4	2½→3½	2,5→3,5	3½→4	3½→4	3½→4	3½→4	Ausgewogenes Mundstück, besonders im hohen Register sehr präzise.
	T25	SM423	204	M	2½→3½	2½→3	2,5→3	3→4	3→4	3→3½	3→4	Ähnlich wie das T15, aber etwas offener.
	T20	SM422	204	M	2→3	2½→3	2,5→3	2½→3½	2½→3½	2½→3½	2½→3½	Beste Klangqualitäten: Kompakt und zentriert.
Bariton	T35	SM424	230	M	2→3	2½→3	2,5→3	2½→3½	2½→3½	2½→3½	2½→3½	Ein offenes Mundstück, das in jede Stilistik passt.
	B25	SM431	185	K	3→4			3½→4	3½→4	3→4	3½→4	Reichhaltiges Timbre und leichte Ansprache.
	B27	SM435	196	K	3→4			3½→4	3½→4	3→4	3½→4	Sehr ausgewogener Ton über den gesamten Umfang.
Bass	B35	SM432	210	K	2→3			2½→3½	2½→3½	2→3½	2½→3½	Das klassische, offene Mundstück, das alle Anforderungen erfüllt.
		SM560	210	M	2→4							Der professionelle Standard.

		V5 JAZZ	BAHNÖFFNUNG 1/100 mm	BAHNLÄNGE	EMPFOHLENE BLATTSTÄRKE							BEMERKUNGEN
					2	2½	3	3½	4	4½	5	
Sopran	S35	SM403	182	ML	2→3	2½	2,5	2½→3½	2½→3½	2½→3½	2½→3½	Das bewährte Jazzmundstück. Klangreichtum und Intensität.
Alt	A35*	SM415	206	ML	2→3	2½	2,5	2½→3½	2½→3½	2½→3	2½→3½	Ein offenes Mundstück, geeignet für verschiedene Stilrichtungen wie Jazz und Klassik.
	A45	SM416	220	ML	2→3	2½	2,5	2½→3½	2½→3½	2½→3	2½→3½	Warmer, seidiger Ton.
Bariton	B75	SM433	275	M	2→3			2½→3½	2½→3½	2→3	2½→3½	Timbre, Brillanz und Power.
	B95	SM434	310	L	2			2½	2½	2→2½	2→2½	DAS Jazzmundstück der V5-Serie.

\*Allround Mundstücke: Passend für beide Stilrichtungen, Klassik und Jazz.



# Mundstücke

## Sopran-Alt-Tenor-Bariton

# Saxophon

## V16



Serie  
**V16™**

### Der Jazz-Standard

**JAVA, V16** und **ZZ**-Blätter werden für diese Mundstücke empfohlen. Die Serie repräsentiert den legendären Sound der 50er- und 60er-Jahre für die Generation von heute.

Ebonit



• **Das Sopran-Mundstück** ist in 3 verschiedenen Bahnen erhältlich. Das einzigartige Design der Kammer führt zu einer sehr freien Ansprache mit exzellenter Projektion, ohne dabei an harmonischer Klangfülle zu verlieren.

• **Das ALT-Mundstück** ist in 5 verschiedenen Öffnungen erhältlich. Dabei kann unter 2 verschiedenen Kammern ausgewählt werden:

**S+** Diese Kammer ist die Weiterentwicklung der S Kammer und bietet einen vollen warmen Ton, während es gleichzeitig die leichte Ansprache und gute Projektion beibehält. Der größere Luftdurchgang ermöglicht dem Spieler noch mehr Flexibilität und ein erweitertes Klangspektrum.

**M** Mittlere Kammer: Warmer Ton und ausdrucksstark. Gut geeignet für Satzspieler.

• **Das Tenor-Mundstück** ist in 7 verschiedenen Bahnen und jetzt auch mit 2 unterschiedlichen Kammern erhältlich:

**Standard Version:** Original Kammer, Typ "medium". Kraftvoller, runder Klang, sehr flexibel.

**L** Weite Kammer: Bietet eine noch vollere und dunklere Klangalternative. Ideal für Spieler, die den "Vintage-Sound" suchen. Es ist ausgeglichen und über den kompletten Tonumfang leicht spielbar.

• **Das Bariton-Mundstück** ist in drei verschiedenen Öffnungen erhältlich. Inspiriert von der Tradition erfolgreicher Bariton-Mundstücke.



Metall

Die aus der legendären „Bell Metal“-Legierung geschmiedeten V16-Mundstücke sind mit 24 Karat vergoldet.

Für das **Tenorsaxophon** stehen drei verschiedene Kammern zur Verfügung:

**S** Kammer „small“: Das originale V16-Mundstück mit der Bezeichnung „small“. Ein zentrierter Klang mit viel Projektion.

**M** Kammer „medium“: Das Design der berühmten Mundstücke aus den 50er Jahren. Runder und facettenreicher Klang.

**L** Kammer „large“: In der Tradition der 40er Jahre. Der Vintage-Sound *par excellence*.

Diese Mundstücke gibt es auch im Set mit Optimum-Blattschraube und Plastikcappe. Bitte fügen Sie dazu „KO“ am Ende der Artikelnummer hinzu (T5 Kit: SM821GLKO).



		V16		BAHNÖFFNUNG 1/100 mm	BAHNLÄNGE Siehe S. 42	EMPFOHLENE BLATTSTÄRKE							BEMERKUNGEN		
		S+	M			2 1/2 → 3	2 1/2	2,5 → 3	3 → 4	3 → 3 1/2	2 1/2 → 3 1/2	3 → 3 1/2			
<b>Sopran</b>	<b>S6</b>			SM802	ML	2 1/2 → 3	2 1/2	2,5 → 3	3 → 4	3 → 3 1/2	2 1/2 → 3 1/2	3 → 3 1/2	Sehr angenehm und leicht zu spielen.		
	<b>S7</b>			SM803	ML	2 → 3	2 1/2	2,5 → 3	2 1/2 → 3 1/2	2 1/2 → 3 1/2	2 → 3	2 1/2 → 3 1/2	Die ideale Kombination aus leichter Ansprache und reichhaltigem Sound.		
	<b>S8</b>			SM804	ML	2 → 3	2 1/2	2,5 → 3	2 1/2 → 3 1/2	2 1/2 → 3 1/2	2 → 3	2 1/2 → 3 1/2	Perfekte Balance aus Power und Vielseitigkeit.		
<b>Alt</b>	<b>A5</b>	<b>S+</b>	<b>M</b>	SM811S+	SM811M	188	ML	2 1/2 → 3 1/2	2 1/2	2,5	3 → 4	3 → 4	3 → 3 1/2	3 → 4	Die Öffnung, die von den größten Solisten der Jazzgeschichte bevorzugt wurde.
	<b>A6</b>	<b>S+</b>		SM812S+	SM812M	196	ML	2 1/2 → 3 1/2	2 1/2	2,5	3 → 4	3 → 4	3 → 3 1/2	3 → 4	Das meistgespielte Alt-Mundstück in jeder Stilistik.
	<b>A7</b>			SM813S+	SM813M	204	ML	2 → 3			2 1/2 → 3 1/2	2 1/2 → 3 1/2	2 1/2 → 3	2 1/2 → 3 1/2	Perfekte Balance aus Power und dynamischem Umfang.
	<b>A8</b>	<b>M</b>		SM814S+	SM814M	210	MK	2 → 3			2 1/2 → 3 1/2	2 1/2 → 3 1/2	2 1/2 → 3	2 1/2 → 3 1/2	Ein offenes Mundstück mit ähnlichen Eigenschaften wie das A5.
	<b>A9</b>			SM815S+	SM815M	225	ML	2 → 3			2 1/2 → 3 1/2	2 1/2 → 3 1/2	2 1/2 → 3	2 1/2 → 3 1/2	Kraftvoll und ausdrucksstark.
	<b>Tenor</b>	<b>T6</b>		<b>L</b>	SM822E	SM822EL	250	L	2 1/2 → 3	2 1/2	2,5	3 → 3 1/2	3 → 3 1/2	2 1/2 → 3 1/2	3 → 3 1/2
<b>T7</b>				SM823E	SM823EL	270	L	2 1/2 → 3	2 1/2	2,5	3 → 3 1/2	3 → 3 1/2	2 1/2 → 3 1/2	3 → 3 1/2	Eine gute Kombination aus leichter Ansprache und Timbre.
<b>T8</b>				SM824E		280	L	2 1/2 → 3			3 → 3 1/2	3 → 3 1/2	2 1/2 → 3 1/2	3 → 3 1/2	Die populärste Öffnung für das Tenor-Saxophon.
<b>T8,5</b>					SM8285EL	288	L	2 → 2 1/2			2 1/2 → 3	2 1/2 → 3	2 → 3	2 1/2 → 3	Voll und kompakt.
<b>T9</b>				SM825E	SM825EL	294	ML	2 → 2 1/2			2 1/2 → 3	2 1/2 → 3	2 → 3	2 1/2 → 3	Dynamisch, reichhaltig und kraftvoll.
<b>T10</b>				SM826E		305	ML	1 1/2 → 2 1/2			2 → 2 1/2	2 → 3	1 1/2 → 2 1/2	2 → 3	Ein ausgewogenes, besonders reaktionsfreudiges Mundstück.
<b>T11</b>				SM827E		340	L	1 1/2 → 2 1/2			2 → 2 1/2	2 → 3	1 1/2 → 2 1/2	2 → 3	Besonders offen, warm und stark.
<b>Bariton</b>	<b>B5</b>			SM831		255	ML	2 1/2 → 3 1/2			3 → 4	3 → 4	2 1/2 → 3 1/2	3 → 4	Vielseitig in jeder Situation.
	<b>B7</b>			SM833		275	ML	2 → 3			2 1/2 → 3 1/2	2 1/2 → 3 1/2	2 → 3	2 1/2 → 3 1/2	Verbindet die Eigenschaften des B75 aus der V5 Serie mit dem Sound des V16.
	<b>B9</b>			SM835		310	L	2 → 3			2 1/2 → 3 1/2	2 1/2 → 3 1/2	2 → 3	2 1/2 → 3 1/2	Entfaltet die ganze Kraft des Baritons.

		V16 METAL														BEMERKUNGEN	
		S	M	L													
<b>NEU</b>	<b>Sopran</b>	<b>S7</b>			SM803G	190	ML	2 → 3	2 1/2	2,5 → 3	2 1/2 → 3 1/2	2 1/2 → 3 1/2	2 → 3	2 1/2 → 3 1/2		Weich, homogen und leicht zu spielen. Der warme Klang und das brillante Timbre machen dieses vielseitige Mundstück einsetzbar in allen Stilrichtungen.	
<b>Tenor</b>		<b>T5</b>				235	M	2 1/2 → 3	2 1/2	2,5	3	3	2 1/2	2 1/2 → 3 1/2		Nur mit der weiten Kammer erhältlich. Optimale Blattkombination: ZZ Blättern 2 1/2, 3.	
		<b>T6</b>			SM822GS	SM822GM	SM822GL	250	L	2 1/2 → 3	2 1/2	2,5	3	3	2 1/2	2 1/2 → 3 1/2	Sehr vielseitiges Mundstück mit einer mittleren Bahnöffnung. Optimale Blattkombination: JAVA und ZZ Blätter #3.
		<b>T7</b>			SM823GS	SM823GM	SM823GL	265	ML	2 1/2 → 3			2 1/2 → 3 1/2	3	2 1/2 → 3	3	Exzellente Balance zwischen Bahnöffnung und Bahnlänge: Dies ist das Referenzmodell für die S- und M-Kammern.
		<b>T8</b>			SM824GS	SM824GM	SM824GL	277	L	2 1/2			2 1/2 → 3	3	3	3	Optimale Blattkombination: JAVA „Filed – Red Cut“ und V16 Blätter Stärke #3.
		<b>T9</b>			SM825GS	SM825GM	SM825GL	295	L	2 1/2			2 1/2 → 3	3	2 1/2	3	Das offenste Mundstück in der Serie. Perfekte Balance mit JAVA „Filed – Red Cut“ Blättern Stärke 2 1/2.

Ein ganz besonders empfehlenswertes Mundstück.



# Mundstücke

Alt-Tenor

# Saxophon



AVA & JUMBO AVA

## Für weitere Anwendungsbereiche des Saxophons



Serie AVA™

JAVA-Ebonit-Mundstücke sind für Jazz, Soul und Funk geeignet. Ein Klangkonzept, das mit dem von Metall-Mundstücken vergleichbar ist, vereint mit dem angenehmen Spielgefühl eines Ebonit-Mundstücks.



	Serie AVA™	BAHNÖFFNUNG 1/100 mm	BAHNLÄNGE Siehe S. 42	EMPFOHLENE BLATTSTÄRKE							BEMERKUNGEN	
Alt	A35	SM501B	206	ML	2→3	2½	2,5	2½→3½	2½→3½	2½→3	2½→3½	Ein Jazzmundstück mit vollem, farbenreichen Sound.
	A45	SM502B	220	ML	2→3	2½	2,5	2½→3½	2½→3½	2½→3	2½→3½	Eine mittlere Öffnung zwischen A8 und A9 der V16-Serie kombiniert mit dem Java-Sound.
	A55	SM503B	247	L	2→3	2½	2,5	2½→3½	2½→3½	2½→3	2½→3½	Das Standardmundstück seiner Klasse.
Tenor	T45	SM511B	235	M	2→3	2½	2,5	2½→3½	2½→3½	2½→3½	2½→3½	Geeignet für Jazz und Klassik.
	T55	SM512B	250	L	2→2½	2½	2,5	2½→3	2½→3	2→3	2½→3	Ein komfortables Mundstück mit der Öffnung des T6.
	T75+ AVA+	SM513B+	272	ML	2→2½	2½	2,5	2½→3	2½→3	2→3	2½→3	Das neue JAVA-Mundstück mit neu gestaltetem Profil für noch mehr Spielkomfort, leichteres Blasen, einen runderen Klang und einer größeren Projektion.
	T95	SM514B	295	L	1½→2½			2→2½	2→3	1½→2½	2→3	Großzügiger, reichhaltiger und zentrierter Sound.



Serie JUMBO AVA™

Das durchsetzungskräftigste Mundstück dieser Serie. Kombiniert eine kleine Kammer mit einer großen Bohrung und einer starken Stufe auf der Bahnoberseite. Erzeugt einen Ton, der mit dem Sound bestimmter Metall-Mundstücke vergleichbar ist.



	Serie JUMBO AVA™	BAHNÖFFNUNG 1/100 mm	BAHNLÄNGE	EMPFOHLENE BLATTSTÄRKE							BEMERKUNGEN	
Alt	A28 BLUE EBONITE	SM6028	163+	MK	2→3	2½→3	2,5→3	2½→3½	2½→3½	2½→3	2½→3½	Die einzigartige und gewagte Kombination aus der kraftvollsten Kammer im Sortiment und der dynamischsten Bahn der V5-Serie. Ein Mundstück von überraschender Leichtigkeit, perfekt für den Einstieg in Funk oder Smooth Jazz.
	A35	SM601B	206	ML	2→3	2½	2,5	2½→3½	2½→3½	2½→3	2½→3½	Strahlender, intensiver Klang.
	A45	SM602B	220	ML	2→3	2½	2,5	2½→3½	2½→3½	2½→3	2½→3½	Das Standard-Mundstück für Rock, Salsa und jegliche Art moderner Musik.
	A45 BLUE EBONITE	SM602	220	ML	2→3	2½	2,5	2½→3½	2½→3½	2½→3	2½→3½	Entdecken Sie alle Vorzüge des legendären VANDOREN A45 blue Jumbo Java aus den späten 80er Jahren in seiner Originalversion. Ein markantes und flexibles Mundstück für alle Stilrichtungen von Smooth Jazz bis Rock und Funk.
	A55	SM603B	247	L	2→3	2½	2,5	2½→3½	2½→3½	2½→3	2½→3½	Die Balance aus Projektion und Spielkomfort machen es zum Meister seiner Klasse.
	A75	SM604B	260	L	1½→2			2→2½	2→2½	1½→2½	2→2½	Ein offenes Mundstück mit großem, strahlendem Ton.
Tenor	T45	SM611B	235	M	2→3	2½	2,5	2½→3½	2½→3½	2½→3½	2½→3½	Sehr offenes Mundstück, gut geeignet für leichtere Blätter.
	T55	SM612B	250	L	2→2½	2½	2,5	2½→3	2½→3	2→3	2½→3	Klares, balanciertes und reichhaltiges Timbre.
	T75	SM613B	265	ML	2→2½	2½	2,5	2½→3	2½→3	2→3	2½→3	Dynamisch und flexibel – ein sehr vielseitiges Mundstück.
	T95	SM614B	295	L	1½→2½			2→2½	2→3	1½→2½	2→3	Ein sehr populäres Mundstück, geeignet für Swing und Rhythm 'n' Blues.



### BLUE EBONITE

Jumbo JAVA Mundstücke für Altsaxophon aus blauem Ebonit. Erhältlich mit zwei Bahnen A45 (SM602) und A28 (SM6028).



SYNTHETIC REED  
PERFORMANCE UNDER EXTREMES.



Vandoren®  
PARIS



# VK *Das synthetische Blatt*



VK-Blätter bestehen aus einem patentierten Verbundmaterial, das von Vandoren speziell entwickelt wurde; es ist das Ergebnis siebenjähriger Forschung.

Dieses faserverstärkte Verbundmaterial imitiert nicht die Struktur des Schilfrohrs, sondern reproduziert dessen wesentliche physikalische Eigenschaften. Dadurch erzielt das synthetische Blatt das gleiche akustische Verhalten wie ein Rohrblatt.

Die Stärken der VK-Blätter entsprechen Sechstelschritten der herkömmlichen Rohrblattstärken (siehe Seite 31).

Zwei Blätter der gleichen Stärke sind absolut identisch: Blattstärke, Klang, Artikulation, Projektion und Stabilität, selbst im hohen Register.

## Klarinette



B **X1**  
Bass **X1**  
NEU

	35	40	45	50	55	60
B <b>X1</b>	CVK10035	CVK10040	CVK10045	CVK10050	CVK10055	CVK10060
Bass <b>X1</b> NEU	CVK10235	CVK10240	CVK10245	CVK10250	CVK10255	

## Saxophon



Alt **X1**  
Tenor **X1**  
Bariton **X1**  
NEU

	20	25	30	35	40	45	50	55	60
Alt <b>X1</b>			SVK12130	SVK12135	SVK12140	SVK12145	SVK12150	SVK12155	SVK12160
Tenor <b>X1</b>			SVK12230	SVK12235	SVK12240	SVK12245	SVK12250	SVK12255	SVK12260
Bariton <b>X1</b> NEU	SVK12420	SVK12425	SVK12430	SVK12435	SVK12440	SVK12445	SVK12450	SVK12455	SVK12460



Alt **X1**  
Tenor **X1**

	10	15	20	25	30	35
Alt <b>X1</b>	SVK72110	SVK72115	SVK72120	SVK72125	SVK72130	SVK72135
Tenor <b>X1</b>	SVK72210	SVK72215	SVK72220	SVK72225	SVK72230	SVK72235





Die CARBON-Blattschraube überzeugt durch ihre Leichtigkeit, wodurch sie die Schwingungen des Rohrblatts nicht beeinträchtigt. Ihre einzige Aufgabe: das Blatt zuverlässig auf dem Mundstück zu fixieren. Eigenschaften:

- Gefertigt aus langlebiger, haltbarer und zuverlässiger Kohlefaser.
- Reduziert den eigenen Blaswiderstand und ermöglicht dem Rohrblatt, natürlich zu schwingen.
- Sorgt für ein reines, volles und ausgewogenes Obertonspektrum in allen Registern.
- Bietet optimale Klangprojektion.
- Erleichtert Ansprache und Artikulation erheblich.



schwarze Schraube

bronzefarbene Schraube

## Klarinette

	Blattschraube & Plastik Kapsel		Kapsel in Plastik
	Mit schwarzer Schraube	Mit bronzefarbener Schraube	
B	LC81BLP	LC81BRP	C81P



vergoldete Schraube

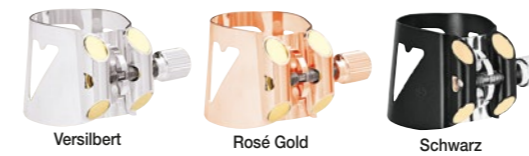
rote Schraube

## Saxophon

	Blattschraube & Plastik Kapsel		Kapsel in Plastik
	Mit vergoldeter Schraube	Mit roter Schraube	
Alt	LC87GOP	LC87REP	C87P

## OPTIMUM™ Blattschrauben

- Schnelle und symmetrische Befestigung durch den einzigartigen Doppelzug-Schrauben-Mechanismus.
- 3 austauschbare Andruckplatten machen den Sound modellierbar.
- Ausdruckstark.



Versilbert

Rosé Gold

Schwarz

## Klarinette\*

	Blattschraube & Plastik Kapsel			Satz mit 3 Andruckplatten	
	Versilbert	Rosé Gold	Schwarz	Versilbert	Rosé Gold
B	LC01P	LC01PGP	LC01BP	PP01	PP01PG
Es	LC02P			PP01	
Alt	LC03P			PP01	
Bass	LC04P		LC04BP	PP04	
Kontrabass	LC04CCBP				
B deutsches System*	LC05P			PP01	

\* LC01P für Boehm B-Mundstücke und deutsche B-Mundstücke: BD5 D, M30 D und B40 D.

• LC05P für deutsche B-Mundstücke: D15, D20 und D25 und österreichisches Klarinetten-Mundstück W 270.



Vergoldet

Rosé Gold

## Saxophon\*

	Blattschraube & Plastik Kapsel		Satz mit 3 Andruckplatten	
	Vergoldet	Rosé Gold	Vergoldet	Rosé Gold
Sopran	LC06P		PP06	
Alt	LC07P	LC07PGP	PP06	PP06PG
(ausgenommen V16 Metall) Tenor	LC08P		PP08	
V16 Metall Tenor	LC08OP		PP08	
Bariton & Bass	LC09P		PP09	
V16 Ebonit Bariton	LC09OP		PP08	

\* Blattschrauben für Linkshänder auf Anfrage.

\*\* Plastik Kapseln einzeln auf Anfrage.

Die drei unterschiedlichen Andruckplatten der Optimum Blattschraube passen sich Ihrem Stil an, gleich ob Sie klassisch oder Jazz orientiert sind.

1

Große Resonanz mit reichen, sonoren Tönen. Verläuft in gleicher Richtung wie die Fasern des Blattes, wodurch eine sehr leichte Ansprache erreicht wird. Unglaublich leichte Artikulation.

2

Mehr kompakter, zentrierter Ton. Weiches, ausgeglichenes Klangbild, ganz außergewöhnlich leichte Ansprache.

3

Das Blatt vibriert vollkommen unbeeinflusst und erzeugt dabei einen höchst flexiblen Sound für größten spielmöglichen musikalischen Ausdruck.

# Blattschrauben & Kapseln

## M/O Blattschrauben

Die neue M/O-Blattschraube kombiniert die leichte Konstruktion der legendären Masters-Blattschraube mit der hoch effektiven Festigkeit der OPTIMUM Blattschraube.

- Wenig Gewicht
- Leichte Montage
- Schnelle und symmetrische Befestigung durch den einzigartigen Doppelzug-Schrauben-Mechanismus
- Nur zwei schmale Kontaktpunkte halten das Blatt durch eine invertierte Befestigung



Damit erlaubt die M/O-Blattschraube ein Optimum an Blattschwingung und eine sehr präzise Ansprache.



Klarinette	Blattschraube & Plastik Kapsel				
	Schwarz	Zinn-finish	Versilbert *	Vergoldet *	Rosé Gold
B	LC51BP	LC51PP	LC51SP	LC51GP	LC51PGP
B Masters (CL4/5/6)				LC61GP	
Es	LC52BP	LC52PP	LC52SP		
Alt	LC53BP	LC53PP	LC53SP		
Bass	LC54BP	LC54PP	LC54SP		LC54PGP

Diese -Serie M/O Blattschrauben sind für die spezielle Form der MASTERS-Mundstücke entwickelt. Blattschraube und Kapsel sind beide anhand des Logos zu erkennen.



Saxophon	Blattschraube & Plastik Kapsel			
	Gold-finish	Vintage Gold-finish	Vergoldet *	Rosé Gold
Sopran	LC56DP	LC56AP	LC56GP	LC56PGP
Alt	LC57DP	LC57AP	LC57GP	LC57PGP
(ausgenommen V16 Metall) Tenor	LC58DP	LC58AP	LC58GP	LC58PGP
Bariton & Bass	LC59DP	LC59AP		LC59PGP
V16 Ebonit Bariton	LC590DP	LC590AP		

\* Vergoldete und versilberte Blattschrauben sind durch die Gravur des Logos am Befestigungszyylinder gekennzeichnet.

\*\* Plastik Kapseln einzeln auf Anfrage.

## Leder-Blattschrauben

- Echtleider in bester Handarbeit.
- Schnelle und symmetrische Befestigung durch den einzigartigen Doppelzug-Schrauben-Mechanismus.
- 3 austauschbare Andruckplatten machen den Sound modellierbar.
- Voller, warmer Klang.



### Klarinette

	Blattschraube & Kapsel in Leder	Kapsel in Leder	Blattschraube & Plastik Kapsel	Satz mit 3 Andruckplatten
B*	LC21L	C21L	LC21P	PP21
Es	LC22L	C22L	LC22P	PP22
Alt	LC23L	C23L	LC23P	PP23
Bass	LC24L	C24L	LC24P	PP24
B deutsches System*	LC25L	C25L	LC25P	PP25

\* Für Boehm B-Mundstücke und deutsche B-Mundstücke: BD5 D, M30 D und B40 D.

• Für deutsche B-Mundstücke: D15, D20 und D25 und österreichisches Klarinetten-Mundstück W 270.

### Saxophon

	Blattschraube & Kapsel in Leder	Kapsel in Leder	Blattschraube & Plastik Kapsel	Satz mit 3 Andruckplatten
Sopran	LC26L	C26L	LC26P	PP26
Alt	LC27L	C27L	LC27P	PP27
(ausgenommen V16 Metall) Tenor	LC28L	C28L	LC28P	PP28
Bariton & Bass	LC29L	C29L	LC29P	PP29
V16 Ebonit Bariton	LC290L	C290L	LC290P	PP28

\* Plastik Kapseln einzeln auf Anfrage.

### Drei auswechselbare Andruckplatten ermöglichen eine feine Abstimmung des Tons.

Das „easy-fit“-Velcro-System® ermöglicht ein einfaches Auswechseln der Andruckplatten und erhöht die Flexibilität der Blattschraube.

1

Metallplatte – für einen farbigen kompakten Ton. Die Kombination aus Metall und die Flexibilität der Blattschraube bietet dem Musiker die besten Klangeigenschaften aus beiden Materialien.

2

Glatte Lederplatte – aus dem gleichen Material wie die Blattschraube für einen zentrierten, kompakten und etwas dunkleren Klang.

3

Flexiblere glatte Lederplatte – aus geschmeidigem Leder für einen runden, vollen Klang.

## Klassik-Blattschrauben

- Verstellbare und leicht zu fixierende, geflochtene Blattschraube.
- Präzise Fixierung des Blattes.
- Perfekter, zentrierter Sound.



### Klarinette

	Blattschraube & Kapsel in Leder	Kapsel in Leder	Blattschraube & Plastik Kapsel
B*	LC31L	C31L	LC31P
B deutsches System*	LC35L	C35L	LC35P

\* Für Boehm B-Mundstücke und deutsche B-Mundstücke: BD5 D, M30 D und B40 D.

• Für deutsche B-Mundstücke: D15, D20 und D25 und österreichisches Klarinetten-Mundstück W 270.

### Saxophon

	Blattschraube & Kapsel in Leder	Kapsel in Leder	Blattschraube & Plastik Kapsel
Sopran	LC36L	C36L	LC36P
Alt	LC37L	C37L	LC37P

\* Plastik Kapseln einzeln auf Anfrage.

## Blattetuis



NEU

### Universal quadpack

Das neue Universal-Etui ist innovativ und für den Schutz von 4 Blättern aller Größen konzipiert, einschließlich der synthetischen Vandoren VK-Blätter (außer Kontrabassklarinette).

- Transparent, leicht und kompakt – passt problemlos in die Tasche oder den Instrumentenkoffer.
- Nummerierte und belüftete Fächer.

VQP06U

### Quadpack\*

Ein kleines, transparentes Etui zum Schutz von 4 Blättern.

- Sehr kompakt, ideal für die Tasche oder den Instrumentenkoffer.
- Gerillte Fächer für optimale Luftzirkulation.

VQP06: Für 4 Blätter (B-Klarinette, Es-Klarinette oder Altsaxophon, Sopransaxophon).

### Blattetui für 8 Blätter\*

Ein elegantes blaues Blattetui, konzipiert für die Aufbewahrung von 8 Blättern.

- Einzelne Fächer halten die Blätter immer auseinander.
- Die Luftzirkulation wird unterstützt.
- Durch die praktische Größe passt es in jede Tasche oder Klarinettenetui.

VRC810: Passend für 8 B-oder Es-Klarinetten- sowie Sopransaxblätter.

### Blattetui für 6 Blätter\*

Das Design entspricht dem Blattetui VRC810. Jetzt ist es speziell für 6 Alt-Saxophon Blätter lieferbar.

VRC620: Passend für 6 Alt-Saxophon Blätter.

### Hygro-Blattetui für 6 Blätter

Dieses Blattetui ist so konstruiert, dass die Blätter bei einer optimalen Luftfeuchtigkeit aufbewahrt werden, um der qualitätsmindernden Alterung entgegenzuwirken.

Dies wird erreicht durch:

- Eine kontrollierte Verdunstung durch geregelte Luftzirkulation.
- Eine Kontrolle des Feuchtigkeitsniveaus durch eine spezielle Indikationsplakette.

HRC10: Passend für 6 Blätter jeder Kombination für B- und Es-Klarinette oder Sopran- und Altsaxophon.

HRC20: Passend für 6 Blätter jeder Kombination aus Baritonsaxophon oder Bassklarinette.

### Hygro-Blattetui-Austauschset

Enthält einen Schwamm und zwei Indikationsplaketten für HRC10 und HRC20.

HRCK

\* Nicht geeignet für die synthetischen Vandoren VK-Blätter.

## Blattschneider\*



Mit dem Vandoren Blattschneider lassen sich beschädigte Blattspitzen mühelos reparieren und die Blattstärke gezielt erhöhen.

Der Blattschneider ist mit denselben Klingen ausgestattet, die auch in der Vandoren-Fabrik verwendet werden, und bietet höchste Präzision. Seine einstellbare Konstruktion gewährleistet einen sauberen und sicheren Schnitt.

Nach der Bearbeitung können beschädigte Blätter wieder wie neu gespielt werden. Erhältlich sind verschiedene Modelle des Blattschneiders, passend für unterschiedliche Vandoren-Blattmodelle.

### B-Klarinette



RT10      RT16      RT18



RT19      RT50      RT17

### Alt-Saxophon



RT21      RT21RT      RT81

## Schleifplatte\*



### Schleifplatte mit Reed Stick

Die Schleiffläche des Reed Stick besteht aus Glas, ist abwaschbar und nahezu verschleißfrei. Damit ermöglicht er präzise und kontrollierte Schleifarbeiten am Blatt.

Im Vergleich zum traditionellen Schachtelhalm bietet der Reed Stick eine deutlich höhere Präzision. Seine ergonomische Form erlaubt es, Blätter individuell und perfekt an die eigenen Bedürfnisse anzupassen.

RR200: Reed Resurfacer mit Reed Stick.

RR202: Nur Reed Stick.

## Korkfett



Dieses angenehm nach Apfelblüten duftende Fett schmiert und schützt den Kork, hält ihn geschmeidig und sorgt für perfekte Luftdichtheit.

Sowohl Schüler als auch Profimusiker vertrauen seit Jahren auf die bewährte Qualität des Vandoren Korkfettts..

CG100: Tube pro Stück.

\* Nicht geeignet für die synthetischen Vandoren VK-Blätter.

# Zubehör

## TRAGEGURT-TEILER (Saxophon/Klarinette)



Der Tragegurt-Teiler ermöglicht eine optimale Positionierung des Gurtes, erleichtert das Atmen, entlastet den Nacken und bietet so deutlich mehr Komfort.

Dieses Zubehör ist kompatibel mit allen Vandoren-Tragegurten und Gurtbändern sowie mit jedem Blasinstrumentengurt, der eine dünne Kordel besitzt.

Erhältlich in drei Farben:

Schwarz	Gold	Rot
VSBB	VSBG	VSBR

## Universaler Schultergurt



Der neue Universal-Schultergurt von Vandoren wurde in Zusammenarbeit mit Musikern und Physiotherapeuten entwickelt, um Ihr Wohlbefinden in den Fokus zu rücken. Selbst schwerere Instrumente wirken dank seiner durchdachten Konstruktion leicht und mühelos spielbar, sodass Sie sich vollständig auf Ihre Musik konzentrieren können.

- **Schulterpolster:** Weich und handgefertigt, verteilen sie den Druck vom Nackenbereich auf die Schultern und sorgen für maximalen Komfort.
- **Trageschnüre:** Halten das Instrument sicher und unauffällig, ohne die Atmung zu behindern.
- **Stabilisierende Streben:** Passen sich unabhängig Ihrer Bewegungen an und gleichen das Gewicht des Instruments optimal aus.
- **Stützender Gürtel:** Verankert das Gewicht an der Taille und hält das Instrument in perfekter Balance – sowohl im Sitzen als auch im Stehen.

**FNH100:** Für alle Saxophone.

**FNH101:** Auf Anfrage.

Verlängerte Version (mit längerer Schnur) für bestimmte Bassklarinetten und Fagott.

## Saxophon-Gurte (Sopran, Alt, Tenor, Bariton)



**V Neck:** Dieser breite Polypropylengurt bietet dem Spieler größtmöglichen Spielkomfort.

**V Neck Deluxe:** Das ergonomische Design des Gurtes wurde speziell darauf ausgelegt, Verspannungen oder Ermüdungen des Rücken- und Nackenbereichs zu vermeiden. Das weiche Material des breiten Nackenpolsters besteht aus Leder und Mikrofasern, verstärkt durch Silikon und sich dem Nacken anpassenden Schaumstoff, um schmerzfreies und sicheres Spiel zu ermöglichen.

Beide Gurte sind in drei Größen erhältlich (S, M/L, XL) und besitzen dieselbe, leicht verstellbare Höhen-Justierung, sowie einen sicheren Haken für „easy-on/easy-off“.

	Small / Junior	Medium / Large	X Large
<b>V Neck</b>	VSS201	VSS203	VSS205
<b>V Neck Deluxe</b>	VSS221	VSS223	VSS225

## Mundstücktasche



### Tasche aus marineblauem, antioxidativem Filz

- Isoliert Ihr Kautschuk-Mundstück wirksam von seiner unmittelbaren Umgebung und trägt so dazu bei, die Versilberung Ihrer Klarinetten und Saxophone zu schützen.
- Schützt Ihr Metallmundstück oder Ihre Blattschraube vor Oxidation und Kratzern, unabhängig von der Art ihrer Beschichtung.

**P1000**

### Schwarze Neoprentasche

Diese Neoprentasche bewahrt Ihr wertvolles Vandoren Mundstück unter optimalen Bedingungen auf.

**P200:** Für B-, Es- und Alt Klarinette oder Alt- und Sopransaxophon.

**P201:** Für Tenor- bzw. Baritonsaxophon oder Bassklarinette.



## Wischer



### Mikrofaser-Klarinettenwischer

Der Vandoren-Klarinettenwischer ist eine gute Wahl für die Pflege Ihres Instrumentes. Die weichen Fasern wurden speziell entwickelt, um Ihre Klarinette gründlich zu reinigen und gleichzeitig die empfindliche Oberfläche zu schützen.

- Hergestellt aus hochwertigen, speziell entwickelten Microfasern.
- Durchzugsschnur mit Gewicht.
- Höchstmögliche Feuchtigkeits- und Fettaufnahme.
- Einfach mit Wasser und Seife zu reinigen.
- Hohe Lebensdauer und zuverlässige Handhabung.

**SW200:** Für B-Klarinette.

**SW300:** Für Bassklarinette.



### Mikrofaser-Reinigungstuch

Hergestellt aus dem gleichen Material wie der Vandoren-Wischer, besitzt die gleichen hervorragenden Eigenschaften (ohne Schnur und Gewicht).

**PC300**

## Bissplatten



Die Bissplatte schützt das Mundstück sicher vor Zahnabdrücken.

**VMC6+:** 6 transparente Bissplatten in der Stärke 0,35mm.

**VMC6+:** 6 schwarze Bissplatten in der Stärke 0,8mm.





## « Fight against fake », Unser Kampf gegen Fälschungen



Wie jede renommierte Qualitätsmarke mit Weltruf ist auch Vandoren von Fälschungen betroffen.

Um Klarinettenisten, Saxophonisten und Händlern die Echtheit seiner Produkte zu garantieren, hat Vandoren ein zuverlässiges Identifikationssystem entwickelt.

### Stimmringe für B Klarinettenmundstücke



Mit den Vandoren Stimmringen ist es möglich, die Vandoren-Mundstücke präzise auf eine Stimmung von 440 Hz einzustellen.

Erhältlich in zwei verschiedenen Stärken: 1,5 mm und 1,75 mm.

VTR100

### Doppelrohr-Blätter

Alle Doppelrohr-Blätter werden einzeln verpackt.



Oboe OR14/10/16\*



English Horn EH10



Fagott Heckel HB10



Fagott Boehm FB10



Kontrafagott Heckel HC10



Kontrafagott Boehm FC10



Sarussophone SA10

<b>1</b>	<b>Halbfertig gewölbt tailliert</b>	<b>x 10</b>	
	Oboe	OCS 30/31/32*	
	English Horn	ECS30	
<b>2</b>	<b>Halbfertig gewölbt</b>	<b>x 10</b>	
	Oboe	OC20/21/22*	
	English Horn	EC20	
<b>3</b>	<b>Gewölbt tailliert geschliffen</b>	<b>x 10</b>	
	Fagott Heckel	HBSP40	
<b>4</b>	<b>Schilfrohr</b>	<b>per kg</b>	
	Oboe	ROC50	
	Fagott Heckel	RHB50	

\* weich / mittel / hart

### Authentifizierung von Holzblättern



Bereits vor mehreren Jahren hat Vandoren ein System eingeführt, das jedes Holzblatt und jede Schachtel mit einem eindeutigen Code kennzeichnet, um höchste Nachverfolgbarkeit zu gewährleisten.

Jede Schachtel mit Holzblättern ist mit einem Code des Formats XXX-XXXX-XXXX versehen, der auf dem Zellophan über dem Strichcode aufgedruckt ist.

Alle Rohrblätter haben zusätzlich eine individuelle Markierung im Format XXXXX-XXXX, die auf der Blattrückseite über der Vandoren-Marke eingraviert ist.

JUNO-Blätter besitzen ebenfalls eine Markierung, jedoch im Format XX-XXX-XXX, die sich an derselben Stelle auf der Rückseite befindet.



### Authentifizierung von synthetischen Rohrblättern



Jedes unserer VK-Blätter wird anhand eines einzigartigen Code vom Typ XXX-XXXX identifiziert. Dieser Code befindet sich auf dem Rohrblatt selbst. Im Gegensatz zu den Holzblättern enthalten die Verpackungen der synthetischen VK-Blätter keine Authentifizierungsnummer.

### Authentifizierung der Mundstücke

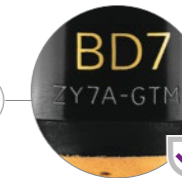
Das gleiche Identifikationssystem wurde schrittweise auf das gesamte Mundstücksortiment von Vandoren ausgeweitet.

Alle Mundstücke, die seit der Einführung dieses Systems hergestellt wurden, verfügen über zwei Markierungen:

MADE IN FRANCE unterhalb des Vandoren-Logos.



Ein eindeutiger Identifikationscode vom Typ XXX-XXXX unten rechts.

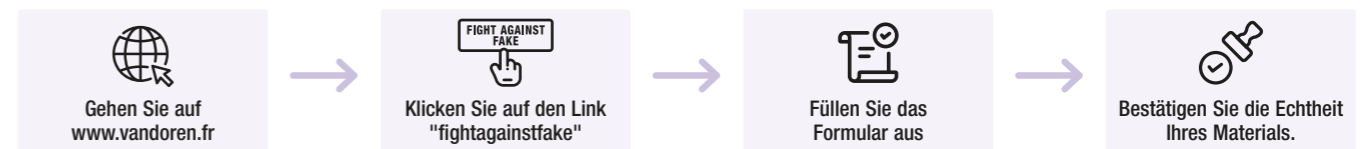


#### ACHTUNG!!!

Das Kennzeichnungssystem für Mundstücke ist eine relativ neue Entwicklung. Wenn Sie Ihr Mundstück vor der Einführung dieses Systems bei Vandoren gekauft haben, ist es möglicherweise nicht markiert – dies bedeutet jedoch keinesfalls, dass es sich um eine Fälschung handelt!

Es ist generell wichtig, als Klarinettenist oder Saxophonist bei vertrauenswürdigen Händlern einzukaufen und sich nicht von unseriösen Verkaufsseiten täuschen zu lassen.

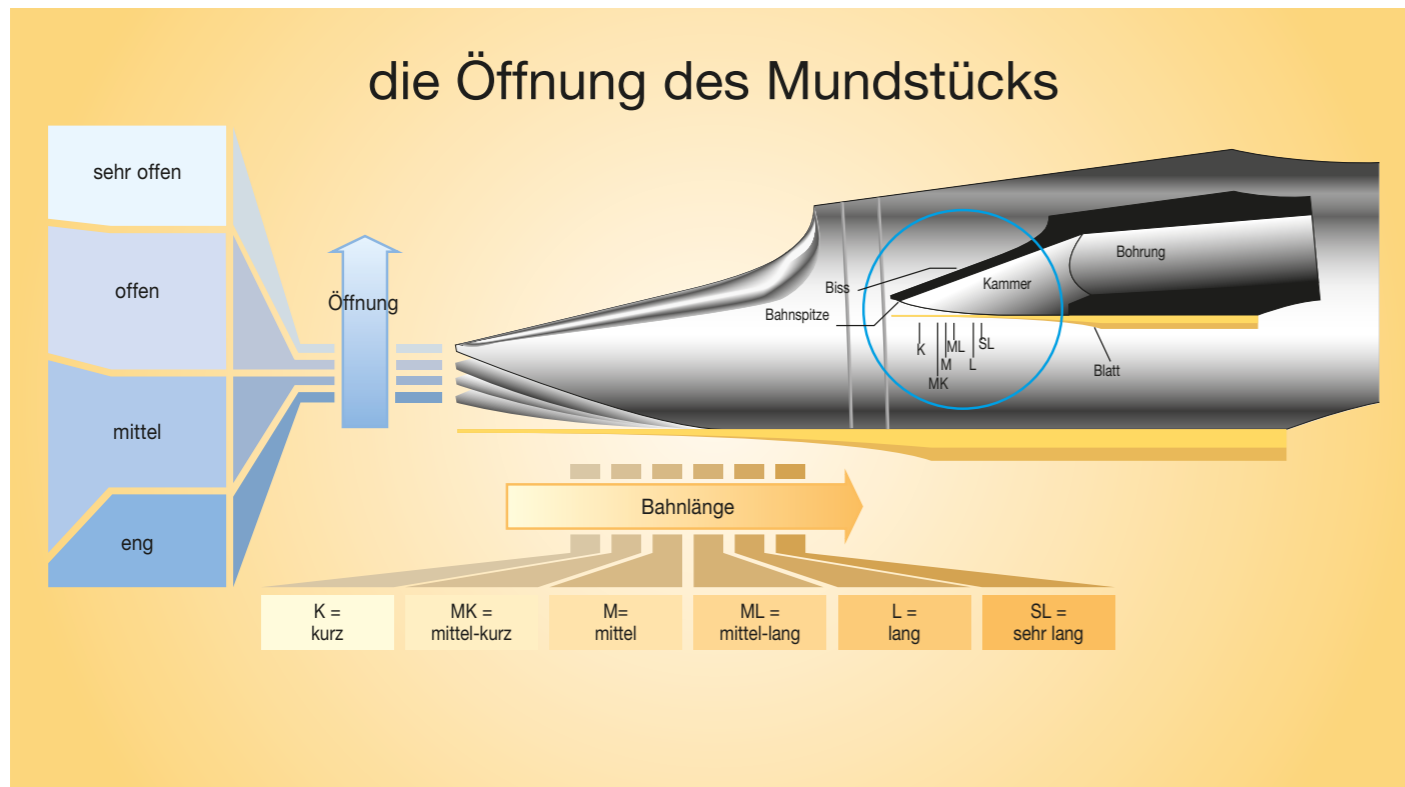
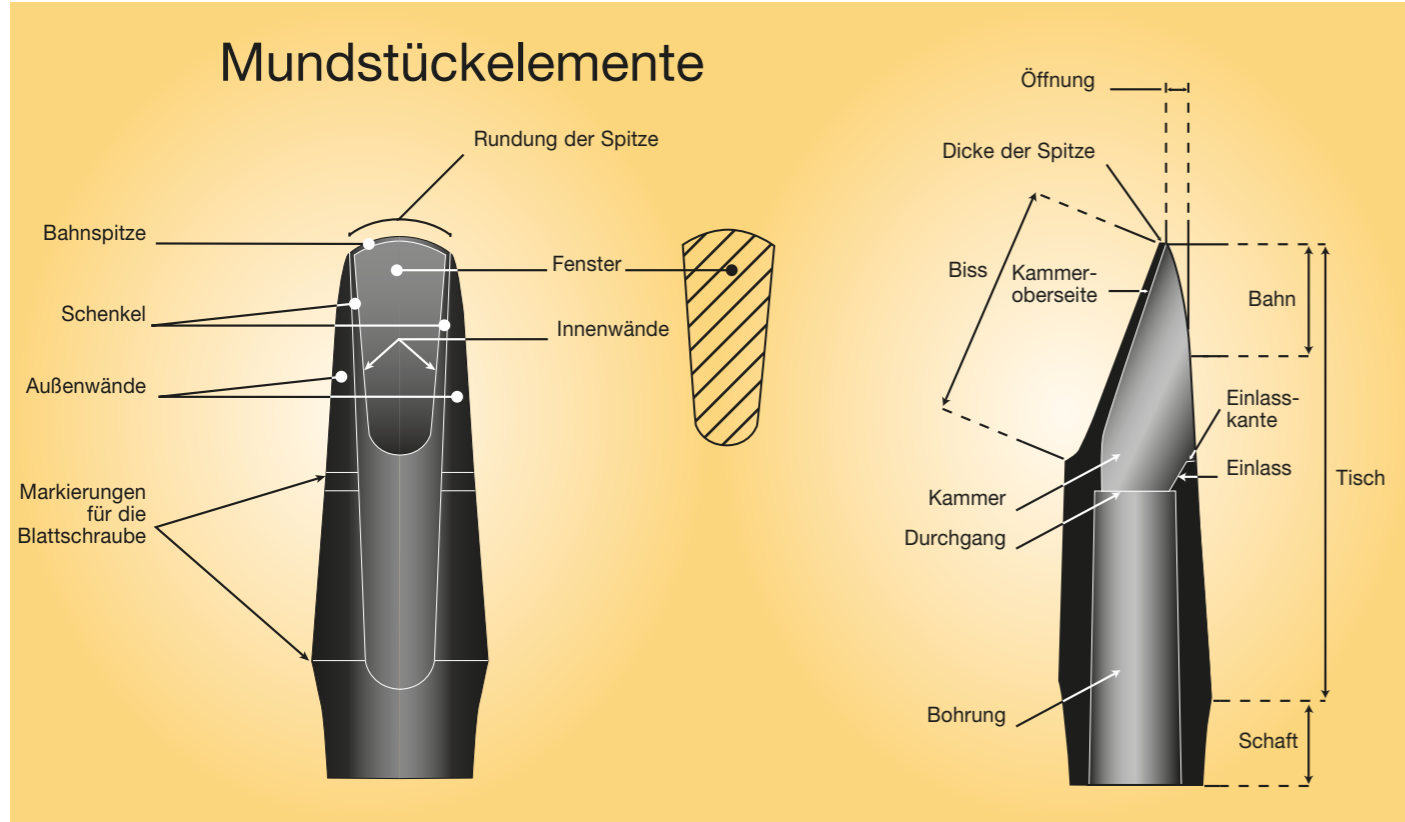
### Wie können Sie die Echtheit Ihrer Rohrblätter und Mundstücke überprüfen?



Wenn Ihr Material nach sorgfältigem Ausfüllen des Formulars nicht erkannt wird, handelt es sich höchstwahrscheinlich um eine Fälschung.

Wir stehen Ihnen natürlich gerne mit Rat und Tat zur Seite und leiten Sie an professionelle Händler aus unserem Vertriebsnetz weiter.

# Technische Details



Mit der gleichen Bahnöffnung:  
Lange Bahn = starkes Blatt  
Kurze Bahn = weiches Blatt

Mit der gleichen Bahnlänge:  
Weite Bahnöffnung = weiches Blatt  
Geschlossene Bahnöffnung = starkes Blatt

# Vergleichstabelle der Saxophon-Mundstücke

## Sopran

Vandoren V5	S27+	S15				S25							S35		
Vandoren Optimum	SL3	SL4	SL5												
Vandoren Profile	SP3	SP4													
Vandoren V16							S6		S7				S8		
Selmer Concept / S80	Concept	C*	C**	D	E	F	G	H	I	J					
Selmer Super Session					E	F	G	H	I	J					
Otto Link			5		5*	6		6*	7		7*	8	8*	9	
Meyer				5	6	7	8								
Bari					58	60	62	64	66	68	70				

## Alt

Vandoren V5	A15+	A17	A28	A27	A20	A25		A35		A45			A55		
Vandoren Optimum	AL3	AL4	AL5												
Vandoren Profile	AP2	AP3	AP4												
Vandoren Java & Jumbo							A35		A45				A55	A75	
Vandoren V16					A5	A6	A7	A8		A9					
Selmer Concept / S80	Concept		C*	C**	D	E	F	G	H	I		J		K	
Selmer S90 / C.Delangle	170	180	190	CD											
Meyer	3-4		5		6	7		8	9			10		11	12
Otto Link ••	4-5		5*	6	6*	7	7*	8	8*	9		10	10*	11	12
Berg Larsen ••	65		70	75	80	85	90	95	100	105	110	115	120	130	135
Bobby Dukoff •	D4		D5	D6	D7	D8	D9	D10							

## Tenor

Vandoren V5	T15	T27		T20	T25		T35								
Vandoren Optimum	TL3			TL4	TL5										
Vandoren Profile				TP4											
Vandoren Java & Jumbo						T45	T55	T75+		T95					
Vandoren V16						T6	T7	T8	T8,5	T9		T10			T11
Vandoren V16 Metal						T5	T6	T7	T8	T9					
Selmer S80		C*	C**	D	E	F	G	H	I	J		K			
Selmer S90		170	180	190	200										
Otto Link ••					5	5*	6	7	8	9	10				10*
Berg Larsen ••			75	80	85	90	95	105	110	115	120	130	135		
D. Guardala •						CRESCENT		BRECKER							

## Bariton

Vandoren V5	B25		B27	B35						B75		B95			
Vandoren Optimum	BL3						BL4	BL5							
Vandoren Profile	BP3														
Vandoren V16								B5		B7		B9			
Selmer S80		C*	C**	D	E	F	G	H	I	J	K				
Selmer S90	170		180	190	200										
Meyer				3	4	5	6	7	8	9		10			
Otto Link ••				4	4*	5	5*	6	6*	7	7*	8	8*	9	9*
Berg Larsen ••				80	85	90	95	100	105	110	115	120	130		
Lawton •				4	4*	5	5*	6	6*	7	7*	8	8*		

■ klassik ■ jazz ■ stilübergreifend

Alle Mundstücke werden in Kautschuk geliefert, ausgenommen: • in Metall •• in Kautschuk oder Metall



## VANDOREN SAS

BLÄTTER, MUNDSTÜCKE UND ZUBEHÖR FÜR KLARINETTE UND SAXOPHON

Seit 1905

56, Rue Lepic - 75018 Paris

+33 (0)1 53 41 83 00

664, route de Bénat - 83230 Bormes-les-Mimosas

+33 (0)4 94 01 56 00

[www.vandoren.com](http://www.vandoren.com)

Folgen Sie uns auf:

