

The image features a low-angle, upward-looking view of a classical building facade in Paris. The facade is light-colored with ornate architectural details, including a prominent balcony with a decorative metal railing. The name 'VANDOREN' is carved in large, bold letters across the balcony's front edge, with the number '36' below it. A large, stylized white logo 'Vandoren®' is superimposed over the upper part of the image, with a white underline that extends across the width of the page. The overall color palette is dominated by warm, golden-yellow and orange tones, suggesting a bright, sunny day.

Vandoren®

PARIS

Ance, Bocchini e Accessori
Dal 1905

2026

HD High Density
Natural
Hard Rubber

EBANITE
AD ALTA DENSITA



UN'EBANITE AD ALTA DENSITÀ,
SVILUPPATA ESCLUSIVAMENTE DA VANDOREN

Esalta le naturali qualità acustiche della nostra ebanite tradizionale.
Migliora le prestazioni e le sensazioni del musicista.

Vandoren[®]
PARIS

Clarinetto

- Bocchini & Ance Juno 5

Ance

- Traditional, V•12, V21 & 56 rue Lepic 6
- Taglio tedesco e austriaco 8

Bocchini

- BLACK DIAMOND 10
- Sib 12
- Mib, Alto, Basso & Sib sistema tedesco 14

Sassofono

Ance

- Juno, Traditional, V•12 & V21 16
- JAVA "Filed - Red Cut", JAVA, V16 & ZZ 18

Bocchini

- Serie OPTIMUM 20
- Serie PROFILE 21
- Serie V5 22
- Serie V16 24
- Serie JAVA & JUMBO JAVA 26

Ance sintetiche VK1 & VK7 29

Indice di comparazione delle ance 31

Legature e Copribocchini

- CARBON & OPTIMUM 32
- M|O, Leather & Klassik 34

Accessori e Ance doppie 36

Fight against Fake 41

Specifiche Tecniche 42

Tavola di comparazione dei bocchini per sassofono 43



JUNO[®] J5



**Nuovo bocchino
per clarinetto**

Vandoren[®]
PARIS



Clarinetto



JUNO[®]

Bocchini

Il bocchino più accessibile dell'intera gamma Vandoren, progettato appositamente per studenti e principianti nei primi anni di studio del clarinetto.

Fabbricato in Francia, il bocchino Juno J5 risponde agli stessi standard di qualità, precisione e sicurezza che da sempre contraddistinguono tutti i prodotti Vandoren.



Consente ai giovani musicisti di sviluppare fin dalle prime note un'impostazione sicura e corretta.

(Per una manutenzione più semplice e una maggiore durata nel tempo, il tradizionale sughero è stato sostituito da due anelli in silicone, che assicurano una tenuta affidabile.)



Sib

J5

	CODICE	APERTURA 1/100 MM	LUNGHEZZA DEL PIANO	FORZE CONSIGLiate	OSSERVAZIONI
Sib			vedi pagina 42	 	
J5	JCM3005	100	M	2½ → 3 3½ → 4	Facile da suonare e adatto a musicisti di ogni livello, si distingue per un suono rotondo, centrato e omogeneo. Garantisce una sensazione di sicurezza e stabilità, anche nel registro acuto.



Ance

Le ance JUNO sono caratterizzate da un suono distintivo e una sorprendente facilità di emissione. Grazie al loro impareggiabile comfort di esecuzione, sono diventate la prima scelta per molti musicisti di tutto il mondo.

Offrono una qualità sonora costante e una grande omogeneità timbrica. Si adattano alle esigenze dei musicisti provenienti da qualsiasi genere musicale.

Sono caratterizzate da una risposta sonora rapida, un timbro "naturale" e possono essere utilizzate da musicisti di qualsiasi livello.



		1½	2	2½	3	3½
Sib	X10	JCR0115	JCR012	JCR0125	JCR013	JCR0135
	X25	JCR011525	JCR01225	JCR012525	JCR01325	JCR013525
	X50	JCR011550	JCR01250	JCR012550	JCR01350	
Basso	X3	JCR3115/3	JCR312/3	JCR3125/3	JCR313/3	

VERSIONE PER SASSOFONO
PRESTO DISPONIBILE



Traditional™

Le ance più suonate al mondo! Da tantissimi anni danno prova della loro superiorità, adattandosi perfettamente a qualsiasi genere musicale.

Le ance Traditional sono note per la loro eccellente risposta su tutti i registri e per la facilità di attacco sulle note più acute, anche sul pianissimo.

Sono inoltre estremamente flessibili: facilitano l'esecuzione del legato e dello staccato anche su grandi intervalli, pur mantenendo una ricchezza timbrica che conferisce corpo e limpidezza al suono, caratteristiche che da sempre contraddistinguono le ance Vandoren.



	1	1½	2	2½	3	3½	4	5
Piccolo Lab X10			CR132		CR133		CR134	
Mib X10	CR111	CR1115	CR112	CR1125	CR113	CR1135	CR114	
Sib X10	CR101	CR1015	CR102	CR1025	CR103	CR1035	CR104	CR105
	X50	CR1015/50	CR102/50	CR1025/50	CR103/50	CR1035/50		
Alto X10	CR141	CR1415	CR142	CR1425	CR143	CR1435	CR144	
Basso X5	CR121	CR1215	CR122	CR1225	CR123	CR1235	CR124	CR125
Contrabbasso X5			CR152		CR153		CR154	



V•12™

Le ance V•12 per clarinetto in Sib sono fabbricate con fusti di canne dello stesso diametro di quelle utilizzate per le ance per sassofono alto. Come risultato le ance V•12 hanno un tallone più spesso e un piano vibrante più lungo e corposo rispetto alle ance Traditional.

Ciò permette di ottenere un suono più ricco e scuro. La punta più spessa dona corpo all'attacco e le rende più resistenti nel tempo.

L'introduzione della misura 3½+ permette di ottenere una gradazione di forze più completa e precisa. Ne deriva una maggiore omogeneità tra ance della stessa forza.

La linea V•12 si amplia anche al clarinetto in Mib e al clarinetto Basso, così da offrire un suono ricco, caldo e potente su tutta la famiglia di clarinetti.



	2½	3	3½	3½+	4	4½	5	5+
Mib X10	CR6125	CR613	CR6135		CR614	CR6145		
Sib X10	CR1925	CR193	CR1935	CR1935+	CR194	CR1945	CR195	CR196
	X50	CR1925/50	CR193/50	CR1935/50				
Basso X5	CR6225	CR623	CR6235		CR624	CR6245		



V21™

L'ancia V21 per clarinetto in Sib combina la forma della 56 rue Lepic con il taglio della V•12. Questa combinazione unica, consente una migliore accessibilità a tutti i registri del clarinetto pur mantenendo un timbro caldo e profondo.

Inoltre, vi permetterà di ottenere una sorprendente presenza sonora e una risposta immediata.

La V21 è l'ancia perfetta per esecuzioni che richiedono la capacità di gestire grandi intervalli in modo efficiente e con una sonorità uniforme e ricca.

Sulla scia del successo delle ance V21 per clarinetto in Sib, abbiamo esteso la linea, utilizzando lo stesso design sonoro anche per Clarinetto Basso e Clarinetto in Mib.



	2,5	3	3,5	3,5+	4	4,5	5
Mib X10	CR8125	CR813	CR8135		CR814	CR8145	
B X10	CR8025	CR803	CR8035	CR8035+	CR804	CR8045	CR805
	X50	CR8025/50	CR803/50	CR8035/50			
Basso X5	CR8225	CR823	CR8235		CR824	CR8245	

La gamma V21 ora include anche ance per clarinetto in Sib sistema Tedesco e Austriaco (vedi pagine 8-9).



56 RUE LEPIC™

Realizzate con una canna più spessa e con un tallone simile a quello delle ance a taglio Tedesco, le 56 rue Lepic possiedono un suono centrato e cristallino con una grande stabilità e una risposta immediata su tutti i registri. La gradazione delle forze è più specifica e le ance sono molto più consistenti.



	2,5	3	3,5	3,5+	4	4,5	5
Sib X10	CR5025	CR503	CR5035	CR5035+	CR504	CR5045	CR505
	X50	CR5025/50	CR503/50	CR5035/50			

Taglio Tedesco e Austriaco

Clarinetto



Questo taglio è pensato per adattarsi alle caratteristiche dei bocchini per clarinetto tedesco (sistema Oelher).

Ance taglio Tedesco



WM

Le ance White Master sono state create appositamente per i clarinettisti tedeschi.

Sono disponibili in due versioni:

- Versione Traditional
- Nuova versione: un'evoluzione dell'ancia White Master, creata per adattarsi con maggiore aderenza alle caratteristiche dei bocchini tedeschi di nuova generazione (bocchini aperti a tavola lunga).

La serie **White Master** è ora disponibile anche per **clarinetto piccolo in Mib**. Con queste ance l'emissione risulta più facile, soprattutto nel registro acuto del clarinetto. Queste ance sono adatte ad entrambi i sistemi Tedesco e Boehm.



21
GERMAN

Si abbinano perfettamente ai bocchini Vandoren D15, D20 e D25 così come con tutti gli altri modelli Tedeschi.

- Punta più ampia rispetto alle ance White Master e White Master Traditional.
- Intonazione eccezionalmente stabile.
- Eccellente qualità del suono.
- Ampia gamma dinamica.
- Timbro puro e cristallino.



Ance taglio Austriaco



21
AUSTRIAN

• Si abbinano perfettamente al bocchino Vandoren W270 così come con tutti gli altri modelli Austriaci.

- Elevata stabilità nel tempo.
- Ottima qualità del suono, flessibilità e facilità di emissione.
- Possono essere utilizzate anche con i bocchini sistema Boehm (da forza 2 a 3,5).



WM

		1½	2	2½	3	3½	4	4½	5
WM	Sib X10	CR1615T	CR162T	CR1625T	CR163T	CR1635T	CR164T	CR1645T	CR165T
	Traditional X50		CR162T50	CR1625T50	CR163T50				
WM	Sib X10	CR1615	CR162	CR1625	CR163	CR1635	CR164	CR1645	CR165
	X50		CR162/50	CR1625/50	CR163/50				
Mib	X10		CR172	CR1725	CR173	CR1735	CR174		

21
GERMAN

		1,5	2	2,5	3	3,5	4
Sib	X10	CR8615	CR862	CR8625	CR863	CR8635	CR864
	X50		CR862/50	CR8625/50	CR863/50		

21
AUSTRIAN

		2	2,5	3	3,5	4	5	5+	6	6+
Sib	X10	CR882	CR8825	CR883	CR8835	CR884	CR885	CR886	CR888	CR889
	X50		CR8825/50	CR883/50	CR8835/50					



bocchini



Clarinetto



Black Diamond: una gamma completa per tutti i clarinetti



Il bocchino Black Diamond in ebanite è caratterizzato da una nuova progettazione sia interna che esterna. Questo nuovo progetto offre al musicista un suono pieno, ricco e dinamico, in particolare nel registro acuto del clarinetto.

		Taglio Tradizionale	Serie 13	APERTURA 1/100 mm	LUNGHEZZA DEL PIANO vedi pagina 42	FORZE DELLE ANCE CONSIGLIATE				OSSERVAZIONI
Mib	BD5	CM125		114	SL	2½ → 3½	2½ → 3½		2,5 → 3,5	Nonostante l'eccezionale facilità nel raggiungere il registro più acuto, questo bocchino permette di ottenere un suono rotondo e pieno. Il nuovo Standard di riferimento per clarinetto in Mib.
Sib	BD2	CM1002	CM1402	102	SL	3½ → 4	3½ → 4½	3,5+ → 5	3,5 → 4,5	Il suono pieno e rotondo del Black Diamond abbinato alla tavola dell'M13 Lyra, da sempre conosciuto per la sua precisione esecutiva e la sua purezza sonora.
	BD4	CM1004	CM1404	115,5	SL	3 → 3½	3 → 3½+	3 → 3,5+	3 → 3,5+	Riprende le caratteristiche sonore del BD5 ma con una maggiore facilità di emissione e di articolazione.
	BD5	CM1005	CM1405	113	M	3 → 3½	3 → 3½+	3 → 3,5+	3 → 3,5+	L'equilibrio perfetto tra un suono scuro, ricco e compatto.
	BD5 D sistema Tedesco	CM1805		113	M	2½ → 3½	2½ → 3½	2,5 → 3,5	2,5 → 3,5	Adattamento del bocchino BD5 Black Diamond per clarinetto Boehm, il BD5 D è progettato per il clarinetto a sistema Tedesco con l'utilizzo di ance Francesi. L'equilibrio perfetto tra un suono scuro, ricco e compatto.
	BD6	CM1006		121,5	M	2½ → 3½	3 → 3½+	3 → 3,5+	3 → 3,5+	Il suono naturale del clarinetto, timbro ricco e rotondo. Il musicista beneficerà di una facilità esecutiva senza paragoni.
	BD7	CM1007	CM1407	133	L	2½ → 3	3 → 3½	3 → 3,5	3 → 3,5	E' caratterizzato da una maggiore apertura alla punta che permette un maggior volume sonoro offrendo allo stesso tempo la sonorità rotonda e compatta del BD5.
Alto	BD5	CM135		140	L	2½ → 3½				Il bocchino BD5 per clarinetto Alto e Corno di Bassetto fornisce un suono pieno e profondo, ricco di colori con una facile proiezione del suono. Questo bocchino può essere suonato non solo con le ance per Clarinetto Alto ma anche con le V21 per Sax Alto.
Basso	BD5	CM145		187	SL	2½ → 3½	2½ → 3½		2,5 → 3,5	Il BD5 è il primo bocchino che consente di suonare il clarinetto Basso con una sensazione simile a quella di un Clarinetto in Sib. Questo bocchino è molto reattivo e fornisce un suono rotondo e corposo, richiedendo meno aria per ottenerlo.



HD High Density Natural Hard Rubber

Ebanite ad Alta Densità.

Un'ebanite ad alta densità, sviluppata esclusivamente da Vandoren. Esalta le naturali qualità acustiche della nostra ebanite tradizionale. Migliora le prestazioni e le sensazioni del musicista.

HD High Density Natural Hard Rubber

Sib	BD4 HD	CM1004HD	CM1404HD	115,5	SL	3 → 3½	3 → 3½+	3 → 3,5+	3 → 3,5+	Stesse caratteristiche sonore ed esecutive del BD4, esaltate dalle qualità acustiche dell'Ebanite HD (Ebanite ad Alta Densità).
	BD5 HD	CM1005HD	CM1405HD	113	M	3 → 3½	3 → 3½+	3 → 3,5+	3 → 3,5+	Stesse caratteristiche sonore ed esecutive del BD5, esaltate dalle qualità acustiche dell'Ebanite HD (Ebanite ad Alta Densità).
	BD6 HD	CM1006HD	CM1406HD	121,5	M	2½ → 3½	3 → 3½+	3 → 3,5+	3 → 3,5+	Stesse caratteristiche sonore ed esecutive del BD6, esaltate dalle qualità acustiche dell'Ebanite HD (Ebanite ad Alta Densità).



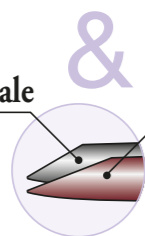
bocchini

Sib

Clarinetto



Taglio Tradizionale & Profile 88



La differenza tra i bocchini "Taglio Tradizionale" e "Profile 88" risiede nell'inclinazione del piano. Quindi, il musicista è libero di scegliere il modello che si adatta meglio ai suoi scopi in termini di una migliore imboccatura, una più facile emissione del suono, un maggior comfort e un'articolazione più precisa e controllabile.



Serie 13™ Diapason Americano Profile 88 440

Vandoren ha sviluppato il bocchino "Serie 13" per i clarinettisti americani che utilizzano un'intonazione a 440 Hz. Inizialmente, sono stati presentati quattro differenti modelli dotati di piano "Profile 88": i bocchini M13, M13 Lira, M15 e M30. La linea "Serie 13" comprende anche i seguenti modelli dotati di piano tradizionale: 5RV, 5RV Lira, B45, B40, B40 Lira e M30 Lira.



HD High Density Natural Hard Rubber

Ebanite ad Alta Densità.

Un'ebanite ad alta densità, sviluppata esclusivamente da Vandoren. Esalta le naturali qualità acustiche della nostra ebanite tradizionale. Migliora le prestazioni e le sensazioni del musicista.

HD High Density Natural Hard Rubber



	Taglio Tradizionale	Profile 88	Serie 13 Profile 88	APERTURA 1/100 mm	LUNGHEZZA DEL PIANO vedi pagina 42	FORZE DELLE ANCE CONSIGLIATE				OSSERVAZIONI
M13			CM4138	100,5	L	3½ → 4	3½+ → 4½	3,5+ → 5	3,5 → 4,5	Suono ricco e scuro. Risposta molto precisa. Estremamente versatile.
M13			CM4158	102-	SL	3½ → 4	3½+ → 4½	3,5+ → 5	3,5 → 4,5	Stesse caratteristiche dell' M13, ma con un'apertura più ampia e una maggiore facilità nel registro acuto. La sua forma interna gli dona un suono estremamente pulito.
M15	CM317	CM3178	CM4178	103,5	L	3½ → 5	3½+ → 5	4 → 5	3,5 → 4,5	Grande facilità di emissione. Offre al musicista uno spettro sonoro molto vario.
5RV	CM301	CM3018	CM4018	106,5	SC	3 → 4	3½ → 4	3,5 → 4	3,5 → 4	Da molto tempo il bocchino più utilizzato dai professionisti. Qualità e tradizione.
5RV	CM302	CM3028	CM4028	109+	M	3 → 4	3½ → 4	3,5 → 4	3,5 → 4	Più aperto del 5RV e con una curvatura maggiore.
M30	CM3001	CM30018	CM40018	113,5	L	3 → 4	3½ → 4	3,5 → 4	3,5 → 4	Simile al 5RV Lyra ma con un'apertura più ampia e una curvatura più lunga, il bocchino M30 Lyra garantisce grande flessibilità e rotondità timbrica. Questo bocchino ha una sorprendente qualità sonora.
M30	CM318	CM3188	CM4188	115	L	3 → 4	3½ → 4	3,5 → 4	3,5 → 4	La lunghezza della curva dona a questo bocchino una grande flessibilità e un ottimo bilanciamento tra timbro e colore.
B40	CM319	CM3198	CM4198	117,5	L	2 → 3	2½ → 3	2,5 → 3,5	3 → 3,5+	L'equilibrio perfetto tra suono rotondo e varietà dinamica. Facilità di emissione specialmente nel registro acuto.
B45 ●	CM309	CM3098		119,5	SL	2½ → 3½	3 → 3½+	3 → 3,5	3 → 3,5+	Stesse caratteristiche tecniche del B45 con una maggiore facilità di emissione.
B45	CM308	CM3088	CM4088	119,5	SL	2½ → 3½	3 → 3½+	3 → 3,5	3 → 3,5+	Il bocchino universale, con apertura intermedia e curva medio lunga. Apprezzato da molti clarinettisti.
B40	CM307	CM3078	CM4078	119,5	SL	2 → 3	2½ → 3½	2,5 → 3,5	2,5 → 3,5	Stessa curva del B45 con un ciglio più largo. Questo bocchino produce un suono compatto e centrato.
B45	CM312	CM3128		127	SL	2 → 3	2½ → 3½	2,5 → 3,5	2,5 → 3,5	Caratterizzato da un'apertura particolarmente ampia, offre flessibilità, suono rotondo, pur conservando una spiccata facilità di emissione.
5JB	CM310	CM3108		147	L	1½ → 2	2½	2,5	2,5	Il bocchino da Jazz per eccellenza.
7JB	CM3007	CM30078		170	L	1 → 2				Bocchino adatto al Jazz e alla musica tradizionale grazie ad un suono potente e una grande flessibilità.

NUOVO B40	CM319HD		CM4198HD	117,5	L	2 → 3	2½ → 3	2,5 → 3,5	3 → 3,5+	Stesse caratteristiche sonore ed esecutive del B40 Lyra, esaltate dalle qualità acustiche dell'Ebanite HD (Ebanite ad Alta Densità).
B40 HD	CM307HD	CM3078HD	CM4078HD	119,5	SL	2 → 3	2½ → 3½	2,5 → 3,5	2,5 → 3,5	Stesse caratteristiche sonore ed esecutive del B40, esaltate dalle qualità acustiche dell'Ebanite HD (Ebanite ad Alta Densità).



bocchini

altri

Clarinetto



Piccolo Lab, Mib, Alto, Basso e Contrabbasso

		CODICE	APERTURA 1/100 mm	LUNGHEZZA DEL PIANO vedi pagina 42	FORZE CONSIGLIATE			OSSERVAZIONI
Piccolo Lab		CM360K	107	M	2 → 4			Il bocchino di riferimento.
Mib	5RV	CM321	106,5	C	3 → 4	3 → 4	3 → 4	Facile emissione, timbro molto ricco.
	B44	CM322	110,5	M	2½ → 4	2½ → 4	2,5 → 4	Da tempo il bocchino più utilizzato sul clarinetto in Mib.
	B40	CM323	110,5	M	2 → 3	2½ → 3	2,5 → 3	Ha le stesse specifiche tecniche del B44, ma con un ciglio più largo che offre un suono compatto e centrato.
	M30	CM325	117	SL	2½ → 3½	2½ → 3½	2,5 → 3,5	Un perfetto equilibrio tra rotondità e flessibilità di suono.
Alto	5RV	CM331	126	M	3 → 4			Timbro molto ricco.
	B44	CM332	138	SL	2½ → 3½			Il suo ciglio sottile permette una facile emissione.
	B40	CM333	138	SL	2 → 3			Le stesse caratteristiche tecniche del B44, ma con un ciglio più largo che offre un suono compatto e centrato.
Basso	B44	CM342	184	M	3 → 4	3 → 4	3 → 4	Il suo ciglio sottile permette una facile emissione.
	B45	CM344	193	SL	2½ → 3½	2½ → 3½	2,5 → 3,5	Stesse caratteristiche sonore del B44, ma con un'apertura maggiore che lo rende più reattivo.
	B40	CM343	193	SL	2 → 3	2½ → 3	2,5 → 3	Ha le stesse specifiche del B45, ma con un ciglio più largo che offre un suono compatto e centrato.
	B46	CM345	205	L	2 → 3	2½ → 3	2,5 → 3	Produce un suono potente, indicato per i musicisti Jazz.
	B50	CM346	215	L	2½ → 3½	2½ → 3	2,5 → 3	Produce un suono ricco e vellutato, anche sul registro acuto.
Contrabbasso		CM3725	245	M	2 → 4			Il nuovo riferimento per il clarinetto contrabbasso.

D

Bocchini per clarinetto sistema Tedesco progettati per l'utilizzo di ance a taglio Francese

→ M30 D e B40 D:

La lunghezza e il diametro dell'innesto interno ed esterno, l'aspetto del ciglio e la forma esteriore sono componenti di questo nuovo concetto, che offre un perfetto bilanciamento tra un suono molto caldo e una grande intonazione.

→ BD5 D:

Adattamento del bocchino BD5 Black Diamond per clarinetto Boehm. Il BD5 D produce un suono rotondo e centrato offrendo grande stabilità durante l'esecuzione.

Le ance 56 Rue Lepic e V21 sono particolarmente consigliate per questi bocchini.

	CODICE	APERTURA 1/100 MM	LUNGHEZZA DEL PIANO vedi pagina 42	FORZE CONSIGLIATE	OSSERVAZIONI
BD5 D	CM1805	113	M	2½ → 3½	Il perfetto bilanciamento tra un suono scuro, ricco e compatto.
M30 D	CM36188	115	L	2½ → 3½	Buon equilibrio fra timbro e rotondità.
B40 D	CM36078	119,5	SL	2½ → 3	Produce un suono compatto e centrato.

Bocchini per clarinetto Tedesco, progettati per l'utilizzo di ance a taglio Tedesco

D Series - Nella pura tradizione Tedesca. Disponibile in tre aperture, questa serie è l'evoluzione attesa dai clarinettisti tedeschi. Offre all'artista un'eccezionale facilità di emissione e una straordinaria flessibilità di esecuzione. Il suono ricco e la grande intonazione sono le qualità principali di questa serie D.

	CODICE	APERTURA 1/100 MM	LUNGHEZZA DEL PIANO vedi pagina 42	FORZE CONSIGLIATE	OSSERVAZIONI
D15	CM3815	87,5	L	2½ → 3½	Un bocchino progettato nel rispetto della tradizione tedesca che fornisce un suono compatto. Adatto sia ai principianti in combinazione con ance morbide V21 German (2-2,5) che ai professionisti per l'utilizzo con ance V21 German più dure (3-3,5).
D20	CM3820	96	SL	2 → 3½	Un bocchino con apertura e lunghezza della tavola medie, un perfetto equilibrio tra flessibilità e stabilità. Ance consigliate: V21 German dal 2 al 3,5.
D25	CM3825	104	L	2 → 3	Di media apertura, questo bocchino fornisce un suono pieno e centrato con un ricco spettro di colori. Offre ai musicisti un'ampia gamma dinamica mantenendo un'ottima intonazione. Un nuovo Standard per il clarinetto tedesco.

W

Bocchino per clarinetto sistema Austriaco, progettato per l'utilizzo di ance a taglio Austriaco

	CODICE	APERTURA 1/100 MM	LUNGHEZZA DEL PIANO vedi pagina 42	FORZE CONSIGLIATE	OSSERVAZIONI
W 270	CM393	72	ML	4 → 6+	Rispettando la pura tradizione Viennese, offre un suono scuro con una risposta molto precisa. Specificatamente progettato per suonare con ance dure.



JUNO®

Le ance JUNO sono caratterizzate da un suono distintivo e una sorprendente facilità di emissione. Grazie al loro impareggiabile comfort di esecuzione, sono diventate la prima scelta per molti musicisti di tutto il mondo.

Offrono una qualità sonora costante e una grande omogeneità timbrica. Si adattano alle esigenze dei musicisti provenienti da qualsiasi genere musicale.

Sono caratterizzate da una risposta sonora rapida, un timbro "naturale" e possono essere utilizzate da musicisti di qualsiasi livello.



		1½	2	2½	3	3½
Alto	X10	JSR6115	JSR612	JSR6125	JSR613	JSR6135
	X25	JSR611525	JSR61225	JSR612525	JSR61325	JSR613525
	X50	JSR611550	JSR61250	JSR612550	JSR61350	
Tenore	X5	JSR7115	JSR712	JSR7125	JSR713	
	X25	JSR711525	JSR71225	JSR712525	JSR71325	



V•12™

25 anni di successo delle ance V•12 per clarinetto ci hanno spinto a trasferire questa esperienza anche nel mondo del sassofono.

Queste ance sono caratterizzate da un attacco preciso, un timbro omogeneo in tutti i registri, uno spiccato controllo del registro acuto, un suono scuro e vellutato.



		2½	3	3½	4	4½	5
Soprano	X10	SR6025	SR603	SR6035	SR604	SR6045	
Alto	X10	SR6125	SR613	SR6135	SR614	SR6145	SR615
	X50	SR6125/50	SR613/50	SR6135/50			
Tenore	X5	SR6225	SR623	SR6235	SR624	SR6245	



Traditional™

Queste ance sono state progettate per produrre un suono estremamente pulito, grazie ad una punta molto sottile (la zona di massima vibrazione), combinata ad una solidissima colonna vertebrale (lo spessore dell'ancia aumenta in prossimità del tallone).



		1	1½	2	2½	3	3½	4	5
Sopranino	X10			SR232		SR233		SR234	
Soprano	X10	SR201	SR2015	SR202	SR2025	SR203	SR2035	SR204	SR205
Alto	X10	SR211	SR2115	SR212	SR2125	SR213	SR2135	SR214	SR215
	X50		SR2115/50	SR212/50	SR2125/50	SR213/50	SR2135/50		
Tenore	X5	SR221	SR2215	SR222	SR2225	SR223	SR2235	SR224	SR225
Baritono	X5			SR242	SR2425	SR243	SR2435	SR244	SR245
Basso	X5			SR252		SR253		SR254	



V21™

Un'ancia premium, molto versatile.

In qualsiasi stile e con qualsiasi bocchino, con le ance V21 potrete ottenere il massimo risultato.

Offre un suono pulito, particolarmente caldo e centrato, fornendo un'eccellente proiezione del suono. L'ancia V21 consente un'articolazione precisa e grande facilità nel gestire intervalli molto ampi.



		2,5	3	3,5	4	4,5	5
Soprano	X10	SR8025	SR803	SR8035	SR804	SR8045	
Alto	X10	SR8125	SR813	SR8135	SR814	SR8145	SR815
	X50	SR8125/50	SR813/50	SR8135/50			
Tenore	X5	SR8225	SR823	SR8235	SR824	SR8245	



AVATM
"FILED - RED CUT"

Dietro il nuovo taglio **JAVA "Filed - Red Cut"**, c'è la volontà di offrire maggiori possibilità timbriche ai musicisti mantenendo le caratteristiche tipiche del mondo JAVA.

Più flessibile del modello precedente, con un corpo vibrante leggermente più corposo, la **JAVA "Filed - Red Cut"** offre un suono pieno, ricco e centrato insieme ad un'eccellente proiezione ed un'estrema precisione sugli attacchi.



	1	1½	2	2½	3	3½	4	5
Soprano X10			SR302R	SR3025R	SR303R	SR3035R	SR304R	
Alto X10	SR261R	SR2615R	SR262R	SR2625R	SR263R	SR2635R	SR264R	
X50			SR262R50	SR2625R50	SR263R50	SR2635R50		
Tenore X5	SR271R	SR2715R	SR272R	SR2725R	SR273R	SR2735R	SR274R	SR275R
Baritono X5			SR342R	SR3425R	SR343R	SR3435R	SR344R	



V16TM

Lanciata nel 1993 per rispondere alla richiesta di alcuni jazzisti americani (un'ancia **JAVA** con un taglio più spesso).

Le ance **V16** hanno una punta più spessa e una linguetta* più lunga rispetto alle ance Traditional.

Il suono, molto più brillante e ricco di potenza, è particolarmente adatto a tutti gli stili musicali moderni.



	1½	2	2½	3	3½	4	5
Soprano X10		SR712	SR7125	SR713	SR7135	SR714	
Alto X10	SR7015	SR702	SR7025	SR703	SR7035	SR704	SR705
X50		SR702/50	SR7025/50	SR703/50	SR7035/50		
Tenore X5	SR7215	SR722	SR7225	SR723	SR7235	SR724	SR725
Baritono X5		SR742	SR7425	SR743	SR7435	SR744	



AVATM

Realizzate da Vandoren nel 1983 per la musica jazz e pop. Una punta più spessa e una linguetta* più flessibile rispetto alle ance Traditional permettono all'ancia di vibrare su una superficie più larga, garantendone la massima elasticità.

Questo tipo di colonna vertebrale offre al musicista una maggiore flessibilità esecutiva.

* Linguetta: zona nella quale le onde sonore vengono propagate con la portata maggiore. A partire dalla punta, le onde vengono assorbite più lontano nelle ance JAVA.



	1	1½	2	2½	3	3½	4	5
Soprano X10			SR302	SR3025	SR303	SR3035	SR304	
Alto X10	SR261	SR2615	SR262	SR2625	SR263	SR2635	SR264	
X50			SR262/50	SR2625/50	SR263/50	SR2635/50		
Tenore X5	SR271	SR2715	SR272	SR2725	SR273	SR2735	SR274	SR275
Baritono X5			SR342	SR3425	SR343	SR3435	SR344	



ZZTM

Sviluppate nel 2002, le ance **ZZ** sono estremamente reattive ma non sacrificano la brillantezza e la qualità di suono ricercate dai musicisti Jazz.

Il rapporto tra il cuore e la punta dell'ancia permette di ottenere un colore di suono straordinario, una risposta rapida e una maggior durata.



	1½	2	2½	3	3½	4
Soprano X10		SR402	SR4025	SR403	SR4035	SR404
Alto X10	SR4115	SR412	SR4125	SR413	SR4135	SR414
X50		SR412/50	SR4125/50	SR413/50	SR4135/50	
Tenore X5	SR4215	SR422	SR4225	SR423	SR4235	SR424
Baritono X5		SR442	SR4425	SR443	SR4435	SR444



bocchini

Soprano-Alto-Tenore-Baritono

Sassofono



Serie OPTIMUM™

La serie preferita dai sassofonisti classici

Questi bocchini sono il frutto della ricerca di un equilibrio tra la nuova forma esterna ed il disegno interno, con l'obiettivo di soddisfare le esigenze dei sassofonisti moderni.



P PROFILE

Una nuova gamma completa per tutti i sassofoni

Questa nuova serie è caratterizzata da:

- Un design elegante con una forma morbida e arrotondata.
- Un becco più affusolato che consente un miglior comfort e una maggiore flessibilità.
- Un piano di nuova generazione che offre una nuova estetica sonora.



	CODICE	APERTURA 1/100 MM	LUNGHEZZA DEL PIANO	FORZE DELLE ANCE CONSIGLIATE							OSSERVAZIONI		
Soprano	SL3	SM701	114	SL	vedi pagina 42	3 → 4	3 → 3½	3 → 3,5	3½ → 4	3½ → 4	3½ → 4	3½ → 4	Facile emissione, molto versatile, adatto agli studenti ed ai professionisti più esigenti.
	SL4	SM702	123	C	3 → 4	2½ → 3½	2,5 → 3,5	3½ → 4	3½ → 4	3½ → 4	3½ → 4	3½ → 4	Leggermente più aperto del SL3 è diventato rapidamente il bocchino di riferimento per i musicisti classici.
	SL5	SM703	125	C	2½ → 3	2½ → 3	2,5 → 3	2½ → 3	2½ → 3	2½ → 3	2½ → 3	2½ → 3	La rotondità del suono è la principale qualità di questo bocchino.
Alto	AL3	SM711	152	SL	2½ → 3½	2½ → 3½	2,5 → 3,5	3 → 4	3 → 4	3 → 3½	3 → 4	3 → 4	Con la sua eccezionale rotondità di suono è il bocchino più adatto per la musica classica.
	AL4	SM712	163+	SC	2½ → 3	2½ → 3	2,5 → 3	3 → 4	3 → 4	3 → 3½	3 → 4	3 → 4	Leggermente più aperto dell'AL3, mantiene le caratteristiche tipiche della serie OPTIMUM.
	AL5	SM713	168	SL	2½ → 3	2½ → 3	2,5 → 3	2½ → 3½	3 → 3½	2½ → 3	3 → 3½	3 → 3½	Questo bocchino gode di tutte le qualità del modello AL3 ma possiede un'apertura maggiore. E' perfettamente equilibrato utilizzando le ance n.3.
Tenore	TL3	SM721	176	SC	2½ → 3½	2½ → 3½	2,5 → 3,5	3 → 4	3 → 4	3 → 3½	3 → 4	3 → 4	Suono rotondo, preciso e profondo.
	TL4	SM722	195	M	2½ → 3½	2½ → 3	2,5 → 3	3 → 4	3 → 4	3 → 3½	3 → 4	3 → 4	Leggermente più aperto del TL3, timbro più ricco.
	TL5	SM723	205	M	2½ → 3	2½ → 3	2,5 → 3	2½ → 3	2½ → 3	2½ → 3	2½ → 3	2½ → 3	Rappresenta la sintesi tra il TL3 e il T20. Una sonorità piena e calda.
Baritono	BL3	SM731	185	C	2½ → 3½			3 → 4	3 → 4	2½ → 3½	2½ → 3½	2½ → 3½	Il bocchino di riferimento per baritono.
	BL4*	SM732	230	M	2 → 3			2½ → 3½	2½ → 3½	2 → 3	2½ → 3½	2½ → 3½	Bocchino versatile, soddisfa le esigenze dei jazzisti e dei musicisti classici.
	BL5	SM733	235	L	2½ → 3			2½ → 3	2½ → 3	2 → 3	2½ → 3	2½ → 3	Un bocchino classico più aperto che si ispira al BL3. Suono ampio e rotondo.

* Bocchino versatile adatto sia per classica che per jazz.

	CODICE	APERTURA 1/100 MM	LUNGHEZZA DEL PIANO	FORZE DELLE ANCE CONSIGLIATE							OSSERVAZIONI		
Soprano	SP3	SM903	111	C	2½ → 3½	2½ → 3½	2,5 → 3,5	3 → 4	3 → 4	3 → 3½	3 → 4	3 → 4	E' caratterizzato da un suono elegante, una grande facilità di emissione e un'omogeneità timbrica su tutti i registri.
	SP4	SM904	127	C	2½ → 3½	2½ → 3½	2,5 → 3,5	2½ → 3½	2½ → 3½	2½ → 3½	2½ → 3½	2½ → 3½	Una variante dell'SP3 caratterizzata da un'apertura più ampia. Ha un suono ricco e una notevole omogeneità timbrica pur mantenendo un'impareggiabile facilità di emissione.
Alto	AP2	SM912	145	SL	2½ → 3½	2½ → 3½	2,5 → 3,5	3 → 4	3 → 4	3 → 3½	3 → 4	3 → 4	Un'estensione istintiva della colonna d'aria conferisce una fluidità naturale tra tutti i registri con infinite sfumature armoniche.
	AP3	SM913	158	SL	2½ → 3½	2½ → 3½	2,5 → 3,5	3 → 4	3 → 4	3 → 3½	3 → 4	3 → 4	Un'estensione istintiva della colonna d'aria conferisce una fluidità naturale tra tutti i registri con infinite sfumature armoniche.
	AP4	SM914	167	SC	2½ → 3½	2½ → 3½	2,5 → 3,5	2½ → 3½	2½ → 3½	2½ → 3½	2½ → 3½	2½ → 3½	Un'imboccatura caratterizzata da un'eccezionale proiezione che lo rende particolarmente adatto al musicista solista. Ha un suono ricco e una notevole omogeneità timbrica pur mantenendo un'impareggiabile facilità di emissione.
Tenore	TP4	SM924	195	M	2½ → 3½	2½ → 3	2,5 → 3	3 → 4	3 → 4	3 → 3½	3 → 4	3 → 4	E' caratterizzato da un suono elegante, una grande facilità di emissione e un'omogeneità timbrica su tutti i registri.
Baritono	BP3	SM933	185	C	2½ → 3½			3 → 4	3 → 4	2½ → 3½	2½ → 3½	2½ → 3½	Un'estensione istintiva della colonna d'aria conferisce una fluidità naturale tra tutti i registri con infinite sfumature armoniche.

Questi bocchini sono particolarmente raccomandati con le ance Traditional, V•12 e V21.



bocchini

Sopranino-Soprano-Alto-Tenore
-Baritono-Basso

Sassofono



Tradizione & Versatilità



La serie V5 è caratterizzata da una camera rotonda tradizionale.

Questi bocchini sono disponibili in una vasta varietà di modelli adatti sia ai musicisti classici che jazz.

La nuova serie V5+ rappresenta un'evoluzione della serie V5: il profilo è stato completamente riprogettato per garantire maggiore facilità di emissione, flessibilità, comfort e versatilità. La finitura nera opaca completa questa evoluzione, conferendo alla serie un'estetica moderna e distintiva.

		V5	APERTURA 1/100 mm	LUNGHEZZA DEL PIANO vedi pagina 42	FORZE DELLE ANCE CONSIGLIATE							OSSERVAZIONI
Sopranino		SM550K	110	M	2→4							Il bocchino di riferimento.
Soprano	S27+ <small>NUOVO V5+</small>	SM404+	115	M	3→4	2½→3½	2,5→3,5	3½→4	3½→4	3½→4	3½→4	Una straordinaria evoluzione dell'S27. I suoi punti di forza sono l'intonazione, l'omogeneità timbrica e la facilità con cui si riescono a selezionare le ance.
	S15	SM401	123	C	3→4	2½→3½	2,5→3,5	3½→4	3½→4	3½→4	3½→4	Il bocchino di riferimento per soprano.
	S25*	SM402	153	C	2½→3½	2½→3	2,5→3	3→4	3→4	3→3½	3→4	Più aperto del S15, è molto apprezzato per la sua flessibilità ed è adatto sia per la musica classica sia per il Jazz.
Alto	A17	SM418	152	C	3→4	3→3½	3→3,5	3½→4	3½→4	3½→4	3½→4	Molto omogeneo in tutti i registri, è caratterizzato da facilità di emissione e ricchezza di suono.
	A28	SM419	163+	SC	2½→3	2½→3	2,5→3	2½→3½	3→3½	2½→3	3→3½	Il bocchino di riferimento della serie V5. Suono ricco, brillante, con una vasta gamma dinamica.
	A27	SM414	165	SC	2½→3½	2½→3	2,5→3	3→4	3→4	3→3½	3→4	Il bocchino perfetto per la musica classica, molto omogeneo su tutti i registri.
	A15+ <small>NUOVO V5+</small>	SM411+	166	SL	2½→3½	2½→3½	2,5→3,5	3→4	3→4	3→3½	3→4	Evoluzione del modello A15, questo bocchino offre maggiore omogeneità e facilità di emissione. Il timbro caldo e ricco, unito ad una grande facilità di esecuzione in tutti i registri, garantisce al musicista un suono elegante e raffinato, ideale per il repertorio classico.
	A25	SM413	186	SL	2½→3½	2½→3	2,5→3	3→4	3→4	3→3½	3→4	Stesse caratteristiche del A15 ma leggermente più aperto.
Tenore	A20	SM412	186	SL	2½→3	2½→3	2,5→3	2½→3½	3→3½	2½→3	3→3½	Per i musicisti che cercano un suono compatto e centrato.
	T15	SM421	176	SC	3→4	3→3½	3→3,5	3½→4	3½→4	3½→4	3½→4	Facilità di emissione e di articolazione.
	T27	SM425	177	SC	3→4	2½→3½	2,5→3,5	3½→4	3½→4	3½→4	3½→4	Bocchino confortevole, particolarmente preciso sul registro acuto.
	T25	SM423	204	M	2½→3½	2½→3	2,5→3	3→4	3→4	3→3½	3→4	Stesse caratteristiche del T15, ma leggermente più aperto.
	T20	SM422	204	M	2→3	2½→3	2,5→3	2½→3½	2½→3½	2½→3½	2½→3½	Massima qualità sonora: suono compatto e centrato.
Baritono	T35	SM424	230	M	2→3	2½→3	2,5→3	2½→3½	2½→3½	2½→3½	2½→3½	Bocchino aperto adatto a tutti gli stili.
	B25	SM431	185	C	3→4			3½→4	3½→4	3→4	3½→4	Timbro ricco e grande facilità di emissione.
	B27	SM435	196	C	3→4			3½→4	3½→4	3→4	3½→4	Molto omogeneo in tutti i registri.
Basso	B35	SM432	210	C	2→3			2½→3½	2½→3½	2→3½	2½→3½	Bocchino classico, caratterizzato da una grande prontezza.
	Basso	SM560	210	M	2→4							Il bocchino di riferimento.

		V5 JAZZ	APERTURA 1/100 mm	LUNGHEZZA DEL PIANO	FORZE DELLE ANCE CONSIGLIATE							OSSERVAZIONI
Soprano	S35	SM403	182	SL	2→3	2½	2,5	2½→3½	2½→3½	2½→3½	2½→3½	Il bocchino perfetto per il Jazz: suono ampio e corposo.
Alto	A35*	SM415	206	SL	2→3	2½	2,5	2½→3½	2½→3½	2½→3	2½→3½	Bocchino aperto, versatile, adatto alla musica classica ed alla musica Jazz.
	A45	SM416	220	SL	2→3	2½	2,5	2½→3½	2½→3½	2½→3	2½→3½	Suono caldo e vellutato.
Baritono	B75	SM433	275	M	2→3			2½→3½	2½→3½	2→3	2½→3½	Timbro brillante e potente.
	B95	SM434	310	L	2			2½	2½	2→2½	2→2½	Il bocchino per il Jazz della serie V5.

* Bocchino versatile adatto sia per classica che per jazz.



bocchini

Soprano-Alto-Tenore-Baritono

Sassofono

V16

Serie V16™

La serie standard per il jazz

Le ance **JAVA, V16** e **ZZ** sono raccomandate per questi bocchini.
La Serie V16 è ispirata al suono dei grandi jazzisti dagli anni cinquanta ad oggi.

ebanite



• I bocchini per **SOPRANO** sono disponibili in 3 diverse aperture e a camera singola.

• I bocchini per **ALTO** sono disponibili in 5 aperture e due differenti camere:

S+ La camera **S+**, un'evoluzione della camera **S**, offre un suono ricco e profondo mantenendo la facilità di emissione e di proiezione che caratterizzano i modelli V16 per sax Alto. La camera **S+** ospitando più aria, permette al musicista una maggiore flessibilità e una ampia gamma dinamica favorendo l'interpretazione.

M Camera **media**: caldo ed espressivo, ideale in sezione.

• I bocchini per **TENORE** sono disponibili in 7 aperture. Ora è proposto con due camerature distinte.

Versione Standard: Camera originale di tipo medio. Potenza è rotondità di suono, molto versatile.

L Camera **ampia**: Una profondità di suono decisamente vintage. Incredibilmente omogeneo e flessibile su tutti i registri.

• I bocchini per **BARITONO** sono disponibili in 3 diverse aperture. Ispirati dalla grande tradizione del bocchino per baritono.



metallo

Le imboccature in metallo della linea V16 sono costruite con la leggendaria lega di ottone "Bell Metal", e in seguito placcate con oro 24 carati.

Le imboccature per **tenore** sono disponibili con 3 diverse camere:

S Camera "**small**" (stretta): si tratta del modello V16 originale rinominato con la sigla "small". Caratterizzato da una sonorità centrata e una notevole proiezione.

M Camera "**medium**" (media): ispirato ai famosi bocchini degli anni '50. Caratterizzato da un suono rotondo e profondo.

L Camera "**large**" (larga): rispecchia la tradizione degli anni '40. Il suono vintage per eccellenza.

Queste imboccature sono disponibili anche all'interno di un kit contenente la legatura Optimum e il copribocchino in plastica. Per identificarle, basta aggiungere la sigla "**KO**" alla fine del codice articolo (es. T5 Kit: SM821GLKO).



		V16		APERTURA 1/100 mm	LUNGHEZZA DEL PIANO vedi pagina 42	FORZE DELLE ANCE CONSIGLIATE						OSSERVAZIONI	
						2½→3	2½	2,5→3	3→4	3→3½	2½→3½	3→3½	
Soprano	S6	SM802		158+	SL	2½→3	2½	2,5→3	3→4	3→3½	2½→3½	3→3½	Molto confortevole e con una grande facilità di emissione.
	S7	SM803		172	SL	2→3	2½	2,5→3	2½→3½	2½→3½	2→3	2½→3½	La sintesi ideale tra facilità di emissione ed un suono ricco.
	S8	SM804		180	SL	2→3	2½	2,5→3	2½→3½	2½→3½	2→3	2½→3½	Perfetto bilanciamento tra potenza di suono e flessibilità.
		S+	M										
Alto	A5	SM811S+	SM811M	188	SL	2½→3½	2½	2,5	3→4	3→4	3→3½	3→4	L'apertura preferita dai migliori solisti di jazz di sempre.
	A6	SM812S+	SM812M	196	SL	2½→3½	2½	2,5	3→4	3→4	3→3½	3→4	Il bocchino più usato in tutti gli stili musicali.
	A7	SM813S+	SM813M	204	SL	2→3			2½→3½	2½→3½	2½→3	2½→3½	Bilanciamento perfetto tra potenza e dinamica.
	A8	SM814S+	SM814M	210	SC	2→3			2½→3½	2½→3½	2½→3	2½→3½	Bocchino aperto con caratteristiche simili all'A5.
	A9	SM815S+	SM815M	225	SL	2→3			2½→3½	2½→3½	2½→3	2½→3½	Grande potenza e massima espressività.
			L										
Tenore	T6	SM822E	SM822EL	250	L	2½→3	2½	2,5	3→3½	3→3½	2½→3½	3→3½	Un bocchino versatile, con una curvatura lunga e un suono particolarmente ricco.
	T7	SM823E	SM823EL	270	L	2½→3	2½	2,5	3→3½	3→3½	2½→3½	3→3½	Un ottimo compromesso tra facilità di emissione e timbro.
	T8	SM824E		280	L	2½→3			3→3½	3→3½	2½→3½	3→3½	L'apertura più diffusa per tenore.
	T8,5		SM8285EL	288	L	2→2½			2½→3	2½→3	2→3	2½→3	Suono pieno e compatto.
	T9	SM825E	SM825EL	294	SL	2→2½			2½→3	2½→3	2→3	2½→3	Dinamica, ricchezza di suono e potenza.
	T10	SM826E		305	SL	1½→2½			2→2½	2→3	1½→2½	2→3	Bocchino particolarmente pronto con una grande omogeneità di suono.
	T11	SM827E		340	L	1½→2½			2→2½	2→3	1½→2½	2→3	Grande apertura, caldo e potente.
Baritono	B5	SM831		255	SL	2½→3½			3→4	3→4	2½→3½	3→4	Versatile ed adatto a tutti i generi musicali.
	B7	SM833		275	SL	2→3			2½→3½	2½→3½	2→3	2½→3½	Unisce le qualità del B75 della serie V5 al suono del V16.
	B9	SM835		310	L	2→3			2½→3½	2½→3½	2→3	2½→3½	Esalta la potenza del sax baritono.

		V16 METAL												
		S	M	L										
NUOVO	Soprano S7	SM803G			190	SL	2→3	2½	2,5→3	2½→3½	2½→3½	2→3	2½→3½	Morbido e omogeneo con una grande facilità di emissione. Il timbro caldo ma brillante rende questo bocchino ideale per una grande varietà di stili musicali.
Tenore	T5			SM821GL	235	M	2½→3	2½	2,5	3	3	2½	2½→3½	Disponibile solamente con camera larga. Raccomandato per l'utilizzo con le ance ZZ a forza media 2,5 e 3.
	T6	SM822GS	SM822GM	SM822GL	250	L	2½→3	2½	2,5	3	3	2½	2½→3½	Bocchino molto versatile con apertura media. Raccomandato per l'utilizzo con le ance Java e ZZ forza 3.
	T7	SM823GS	SM823GM	SM823GL	265	SL	2½→3			2½→3½	3	2½→3	3	Un eccellente equilibrio di apertura e lunghezza della tavola. E' il modello di riferimento per le camere Small (stretta) e Medium (media).
	T8	SM824GS	SM824GM	SM824GL	277	L	2½			2½→3	3	3	3	Particolarmente raccomandato con le ance Java "Filed-Red Cut" e le V16 n.3.
	T9	SM825GS	SM825GM	SM825GL	295	L	2½			2½→3	3	2½	3	Il bocchino più aperto della gamma, perfettamente bilanciato con le ance Java "Filed-Red Cut" n.2,5.

Bocchini particolarmente raccomandati.



bocchini

Alto-Tenore

Sassofono



AVA & JUMBO AVA

Altre sfumature timbriche per il Jazz



Serie AVA™

I bocchini in ebanite JAVA sono adatti per il jazz, il soul e il funk. Sono simili alla concezione sonora di quelli in metallo ma con il comfort e le sensazioni dell'ebanite.



Serie JUMBO AVA™

Il più potente della serie Java. Progettato con una camera stretta, un tetto molto alto e un caneggio di uscita largo. Produce un timbro comparabile ad alcuni bocchini in metallo.



BLUE EBONITE

Imboccature JUMBO JAVA per sassofono contralto in ebanite blu. Disponibili in due differenti modelli: A28 (rif. SM6028) e A45 (rif. SM602).

		AVA™	APERTURA 1/100 mm	LUNGHEZZA DEL PIANO vedi pagina 42	FORZE DELLE ANCE CONSIGLIATE							OSSERVAZIONI
Alto	A35	SM501B	206	SL	2→3	2½	2,5	2½→3½	2½→3½	2½→3	2½→3½	Bocchino per il Jazz, suono ricco e pieno di colori.
	A45	SM502B	220	SL	2→3	2½	2,5	2½→3½	2½→3½	2½→3	2½→3½	Bocchino con un'apertura intermedia tra il V16 A8 e il V16 A9, ma con il suono caratteristico della serie JAVA.
	A55	SM503B	247	L	2→3	2½	2,5	2½→3½	2½→3½	2½→3	2½→3½	Il modello di riferimento in questa categoria.
Tenore	T45	SM511B	235	M	2→3	2½	2,5	2½→3½	2½→3½	2½→3½	2½→3½	Bocchino versatile, soddisfa le esigenze degli esecutori di musica classica e della musica jazz.
	T55	SM512B	250	L	2→2½	2½	2,5	2½→3	2½→3	2→3	2½→3	Bocchino confortevole con la stessa apertura del V16 T6.
	T75+ AVA+	SM513B+	272	SL	2→2½	2½	2,5	2½→3	2½→3	2→3	2½→3	Il nuovo bocchino JAVA con profilo ridisegnato offre maggiore comfort, facilità di emissione, un suono ancora più rotondo e una migliore proiezione.
	T95	SM514B	295	L	1½→2½			2→2½	2→3	1½→2½	2→3	Suono potente, ricco e centrato.

		Serie JUMBO AVA™	APERTURA 1/100 mm	LUNGHEZZA DEL PIANO	FORZE DELLE ANCE CONSIGLIATE							OSSERVAZIONI
Alto	A28 BLUE EBONITE	SM6028	163+	SC	2→3	2½→3	2,5→3	2½→3½	2½→3½	2½→3	2½→3½	La perfetta combinazione tra la camera e il baffle della gamma Jumbo Java e la tavola della serie V5 (A28). Un bocchino dalla sorprendente facilità, perfetto per un'introduzione al funk o allo smooth jazz.
	A35	SM601B	206	SL	2→3	2½	2,5	2½→3½	2½→3½	2½→3	2½→3½	Suono brillante ed incisivo.
	A45	SM602B	220	SL	2→3	2½	2,5	2½→3½	2½→3½	2½→3	2½→3½	Bocchino indicato per la musica moderna, salsa e rock.
	A45 BLUE EBONITE	SM602	220	SL	2→3	2½	2,5	2½→3½	2½→3½	2½→3	2½→3½	Scopri tutte le sensazioni del mitico Jumbo Java VANDOREN A45 blu di fine anni '80, nella sua versione originale. Bocchino sorprendente e flessibile adatto per tutti gli stili dal smooth jazz al rock e al funk.
	A55	SM603B	247	L	2→3	2½	2,5	2½→3½	2½→3½	2½→3	2½→3½	Il suo equilibrio tra facilità di emissione e proiezione di suono, lo rende il bocchino di riferimento nella sua categoria.
	A75	SM604B	260	L	1½→2			2→2½	2→2½	1½→2½	2→2½	Bocchino aperto con un suono corposo e brillante.
Tenore	T45	SM611B	235	M	2→3	2½	2,5	2½→3½	2½→3½	2½→3½	2½→3½	Potenza e brillantezza di suono, sono le sue caratteristiche principali.
	T55	SM612B	250	L	2→2½	2½	2,5	2½→3	2½→3	2→3	2½→3	Timbro chiaro, ricco ed equilibrato.
	T75	SM613B	265	SL	2→2½	2½	2,5	2½→3	2½→3	2→3	2½→3	Bocchino flessibile e dinamico, particolarmente versatile.
	T95	SM614B	295	L	1½→2½			2→2½	2→3	1½→2½	2→3	Bocchino molto popolare tra i musicisti di jazz swing e R&B.



SYNTHETIC REED
PERFORMANCE UNDER EXTREMES.



Vandoren[®]
PARIS



L'ancia sintetica



Le ance VK sono realizzate con un materiale composito appositamente sviluppato da Vandoren. È il risultato di 7 anni di ricerca e sviluppo.

Questo materiale fibroso non imita la struttura della canna, ma ne riproduce le caratteristiche fisiche essenziali per ottenere la stessa sensazione acustica.

La forza delle ance VK corrisponde a 1/6 della forza di un'ancia in canna (vedi sotto).

Due ance VK della stessa forza sono perfettamente identiche: una costanza senza pari che si traduce in potenza, suono, articolazione, proiezione e stabilità nel registro acuto.

Clarinetto



B **X1**
Basso **X1**
NUOVO

	35	40	45	50	55	60
B X1	CVK10035	CVK10040	CVK10045	CVK10050	CVK10055	CVK10060
Basso X1 NUOVO	CVK10235	CVK10240	CVK10245	CVK10250	CVK10255	

Sassofono



Alto **X1**
Tenore **X1**
Baritono **X1**
NUOVO

	20	25	30	35	40	45	50	55	60
Alto X1			SVK12130	SVK12135	SVK12140	SVK12145	SVK12150	SVK12155	SVK12160
Tenore X1			SVK12230	SVK12235	SVK12240	SVK12245	SVK12250	SVK12255	SVK12260
Baritono X1 NUOVO	SVK12420	SVK12425	SVK12430	SVK12435	SVK12440	SVK12445	SVK12450	SVK12455	SVK12460



Alto **X1**
Tenore **X1**

	10	15	20	25	30	35
Alto X1	SVK72110	SVK72115	SVK72120	SVK72125	SVK72130	SVK72135
Tenore X1	SVK72210	SVK72215	SVK72220	SVK72225	SVK72230	SVK72235

Vandoren®

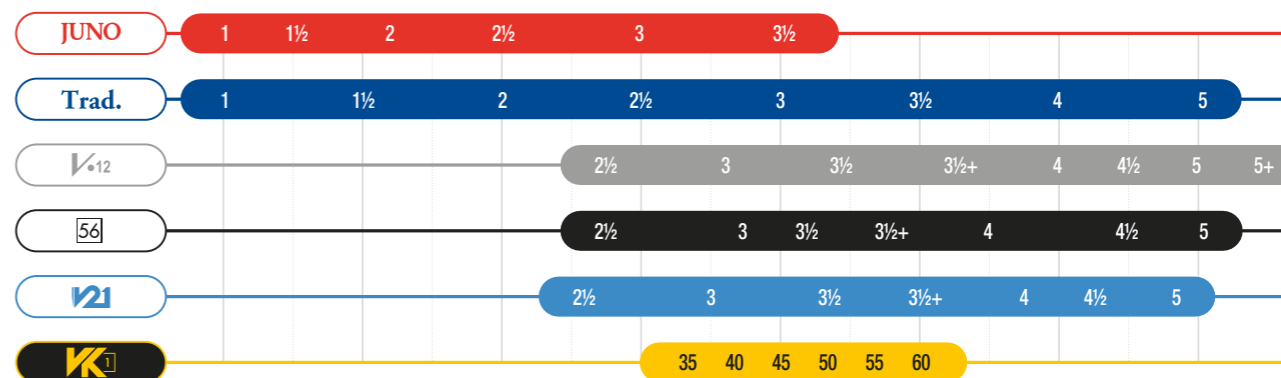
PARIS

WHAT COLOR IS YOUR SOUND?

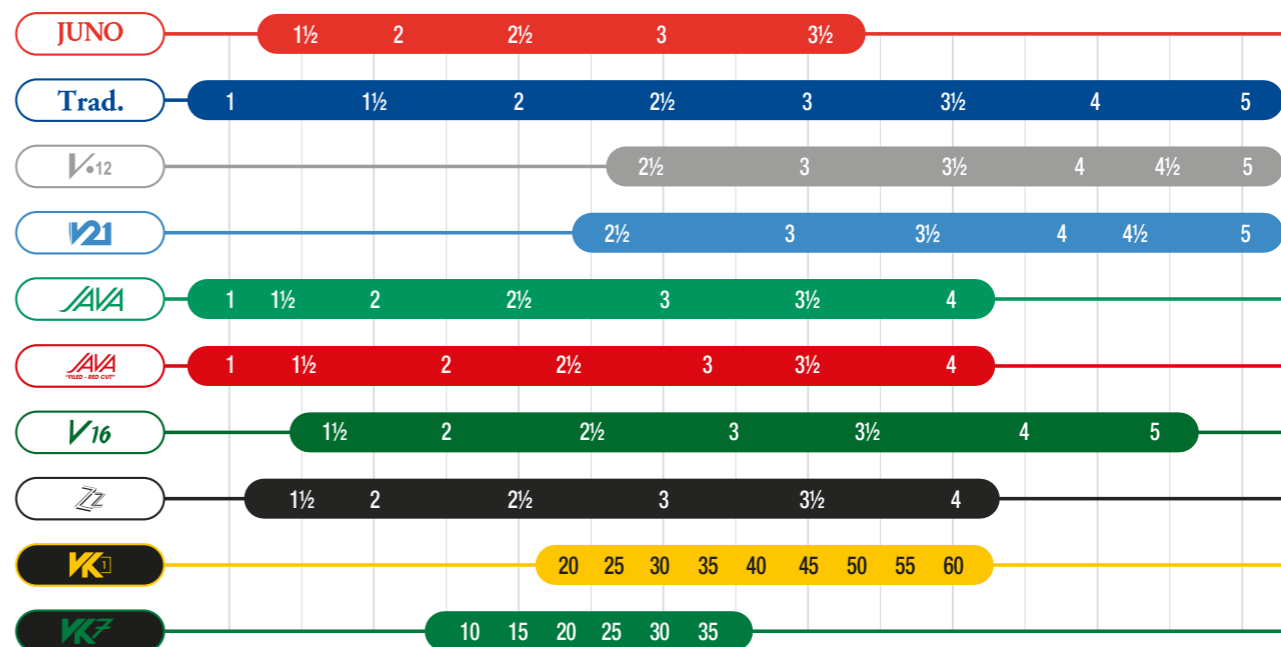


Tabella di comparazione delle ance

Clarinetto



Sassofono



Per maggiori informazioni sulla comparazione delle ance sintetiche VK, visita il nostro sito web.



CARBON

L I G A T U R E

legature e copribocchini



La nuova legatura «CARBON», grazie alla sua estrema leggerezza, non interferisce con la vibrazione dell'ancia e svolge il solo ruolo di trattenere l'ancia sul bocchino.

- Una legatura in fibra di carbonio con una eccezionale resistenza all'allungamento e alla fatica
- In termini di suono, la legatura scompare completamente consentendo all'ancia di vibrare in modo naturale
- Lo spettro armonico è puro, pieno e perfettamente omogeneo in tutti i registri
- Una proiezione sonora ottimale
- Gli attacchi e l'articolazione sono notevolmente facilitati



Vite a testa zigrinata nera



Vite a testa zigrinata in bronzo

Clarinetto

	Legatura e copribocchino in plastica		Solo copribocchino in plastica
	Con vite a testa zigrinata nera	Con vite a testa zigrinata in bronzo	
Sib	LC81BLP	LC81BRP	C81P



Vite a testa zigrinata dorata



Vite a testa zigrinata rossa

Sassofono

	Legatura e copribocchino in plastica		Solo copribocchino in plastica
	Con vite a testa zigrinata dorata	Con vite a testa zigrinata rossa	
Alto	LC87GOP	LC87REP	C87P

Legature OPTIMUM™

- Fissaggio dell'ancia rapido e simmetrico con un'unica vite dotata di meccanismo a doppio binario.
- 3 placchette di fissaggio intercambiabili che offrono 3 diverse sfumature timbriche.
- Massima libertà di espressione.



Argentato

Oro rosa

Nero

Clarinetto*

	Legatura e copribocchino in plastica			Set di tre placchette	
	Argentato	Oro rosa	Nero	Argentato	Oro rosa
Sib	LC01P	LC01PGP	LC01BP	PP01	PP01PG
Mib	LC02P			PP01	
Alto	LC03P			PP01	
Basso	LC04P		LC04BP	PP04	
Contrabbasso	LC04CCBP				
Sib Tedesche	LC05P			PP01	

• LC01P per bocchini Sib sistema Boehm e bocchini sistema Tedesco: BD5 D, M30 D e B40 D.

• LC05P per bocchini sistema Tedesco: D15, D20 e D25 e bocchino sistema Austriaco W 270.



Dorato

Oro rosa

Sassofono*

	Legatura e copribocchino in plastica		Set di tre placchette	
	Dorato	Oro rosa	Dorato	Oro rosa
Soprano	LC06P		PP06	
Alto	LC07P	LC07PGP	PP06	PP06PG
(eccetto V16 metallo) Tenore	LC08P		PP08	
V16 metallo Tenore	LC080P		PP08	
Baritono & Basso	LC09P		PP09	
V16 ebanite Baritono	LC090P		PP08	

* Legature per musicisti mancini su richiesta.

** Copribocchino in plastica disponibile su richiesta.

Scelta fra tre differenti tipi di placchette di fissaggio.

Per qualsiasi stile di musica (Classica, Jazz, ...) troverete la placchetta più adatta.

1

Una sonorità ricca e colorata che produce un'ottima risonanza. La pressione avviene nella stessa direzione delle fibre dell'ancia, donando un'incredibile facilità di emissione e di articolazione.

2

Una sonorità più compatta e centrata, un suono omogeneo e una straordinaria facilità di emissione.

3

L'ancia vibra in totale libertà, producendo un suono molto elastico. Maggiore facilità di espressione.

legature e copribocchini

Legature M/O

Le nuove legature M/O combinano la leggerezza delle leggendarie legature MASTERS con l'alta efficienza di tenuta delle OPTIMUM.

- Leggerezza
 - Montaggio facile
 - Fissaggio dell'ancia rapido e simmetrico con un'unica vite dotata di meccanismo a doppio binario
 - Solo due piccoli punti di contatto sull'ancia con una tenuta invertita
- Così, le legature M/O permettono un'ottima vibrazione dell'ancia e un'articolazione precisa.



Clarinetto	Legatura con Copribocchino di plastica				
	Nero	Finitura Peltro	Placcato argento *	Placcato oro *	Oro rosa
Sib	LC51BP	LC51PP	LC51SP	LC51GP	LC51PGP
Sib Masters (CL4/5/6)				LC61GP	
Mib	LC52BP	LC52PP	LC52SP		
Alto	LC53BP	LC53PP	LC53SP		
Basso	LC54BP	LC54PP	LC54SP		LC54PGP

Queste legature M/O serie M/O sono disegnate per calzare perfettamente sulla specifica forma delle imboccature MASTERS. Sono facilmente riconoscibili dal logo M/O.



Sassofono	Legatura con Copribocchino di plastica			
	Dorato	Dorato antico	Placcato oro *	Oro rosa
Soprano	LC56DP	LC56AP	LC56GP	LC56PGP
Alto	LC57DP	LC57AP	LC57GP	LC57PGP
(eccetto V16 metallo) Tenore	LC58DP	LC58AP	LC58GP	LC58PGP
Baritono & Basso	LC59DP	LC59AP		LC59PGP
V16 ebanite Baritono	LC590DP	LC590AP		

* Le legature placcate oro e argento sono facilmente riconoscibili dal logo M/O inciso su uno dei due cilindri di chiusura.

** Copribocchino in plastica disponibile su richiesta.

Legature Leather

- Vero cuoio (lavorato a mano).
- Fissaggio dell'ancia rapido e simmetrico con un'unica vite dotata di meccanismo a doppio binario.
- 3 placchette di fissaggio intercambiabili che offrono 3 diverse sfumature timbriche.
- Suono rotondo e caldo.



Clarinetto

	Legatura e copribocchino in cuoio	Solo copribocchino in cuoio	Legatura e copribocchino in plastica	Set di tre placchette
Sib*	LC21L	C21L	LC21P	PP21
Mib	LC22L	C22L	LC22P	PP22
Alto	LC23L	C23L	LC23P	PP23
Basso	LC24L	C24L	LC24P	PP24
Sib tedesche*	LC25L	C25L	LC25P	PP25

* Per bocchini Sib sistema Boehm e bocchini sistema Tedesco: BD5 D, M30 D e B40 D.

• Per bocchini sistema Tedesco: D15, D20 e D25 e bocchino sistema Austriaco W 270.



Sassofono

	Legatura e copribocchino in cuoio	Solo copribocchino in cuoio	Legatura e copribocchino in plastica	Set di tre placchette
Soprano	LC26L	C26L	LC26P	PP26
Alto	LC27L	C27L	LC27P	PP27
(eccetto V16 metallo) Tenore	LC28L	C28L	LC28P	PP28
Baritono & Basso	LC29L	C29L	LC29P	PP29
V16 ebanite Baritono	LC290L	C290L	LC290P	PP28

* Copribocchino in plastica disponibile su richiesta.

Tre placchette di fissaggio intercambiabili per adattare il suono a seconda delle situazioni.

Un sistema in Velcro® rende molto semplice la sostituzione delle placchette e contribuisce alla flessibilità della legatura.

1



Placchetta in metallo: Un suono molto colorato e compatto. La combinazione di una placchetta in metallo con una legatura in cuoio, offre al musicista le migliori qualità sonore dei due materiali.

2



Placchetta in pelle morbida: fabbricata con la stessa pelle con cui viene realizzata la legatura, genera un suono definito e compatto, tendente allo scuro.

3



Placchetta in pelle extra morbida: fabbricata con una pelle più morbida, genera un suono rotondo e più corposo.

Legature Klassik

- Legatura in tessuto regolabile e facile da montare.
- Consente all'ancia di adattarsi perfettamente al bocchino.
- Suono perfetto e centrato.



Clarinetto

	Legatura e copribocchino in cuoio	Solo copribocchino in cuoio	Legatura e copribocchino in plastica
Sib*	LC31L	C31L	LC31P
Sib Tedesche*	LC35L	C35L	LC35P

* Per bocchini Sib sistema Boehm e bocchini sistema Tedesco: BD5 D, M30 D e B40 D.

• Per bocchini sistema Tedesco: D15, D20 e D25 e bocchino sistema Austriaco W 270.

Sassofono

	Legatura e copribocchino in cuoio	Solo copribocchino in cuoio	Legatura e copribocchino in plastica
Soprano	LC36L	C36L	LC36P
Alto	LC37L	C37L	LC37P

* Copribocchino in plastica disponibile su richiesta.

Porta ance



NUOVO

Universal quadpack

Questa nuova custodia universale è stata progettata per proteggere fino a 4 ance di tutte le dimensioni, comprese le ance sintetiche Vandoren VK (ad eccezione delle ance per clarinetto contrabbasso).

- Design trasparente, leggero e compatto: si inserisce facilmente in tasca o nella custodia dello strumento.
- Dotata di scomparti numerati e ventilati per un'organizzazione ottimale e una corretta aerazione delle ance.

VQP06U

Quadpack*

Piccola custodia trasparente progettata per contenere fino a 4 ance.

- Estremamente compatta, ideale da riporre in tasca o nella custodia dello strumento.
- Dotata di scomparti numerati e ventilati per un'organizzazione ottimale e una corretta aerazione delle ance.

VQP06: Adatta per contenere 4 ance per clarinetto in Sib, Mib, sassofono soprano e contralto.

Porta ance (8 ance)

Elegante scatola blu disegnata per contenere 8 ance.

- Scompartimenti numerati per una facile archiviazione e identificazione delle ance.
- Sistema di aerazione.
- Dimensioni contenute per un facile alloggiamento nella custodia del clarinetto.

VRC810: Contiene 8 ance per clarinetto in Sib e in Mib e per sax soprano.

Porta ance (6 ance)

Stesso disegno del porta ance a 8 posti per clarinetto in Sib.

VRC620: Contiene 6 ance per sassofono contralto.

“Hygrocase” (6 ance)

Questo porta ance è progettato per mantenere le tue ance nelle condizioni ottimali di umidità, al fine di evitare qualsiasi deterioramento.

È basato su:

- Un'umidificazione regolata dalla circolazione dell'aria;
- Un livello igrometrico controllato da un disco indicatore.

HRC10: È adatto per ance per clarinetto in sib, mib oppure per sax soprano e contralto fino a un massimo di 6.

HRC20: È adatto per ance per sax tenore, baritono o per clarinetto basso fino a un massimo di 6.

Kit di ricambio

Kit per l'Hygrocase HRC10 e HRC20.

HRCK

**Non adatto per le ance sintetiche Vandoren*

Taglia ance*



Il taglia ance Vandoren ripara con facilità le punte danneggiate delle vostre ance incrementandone la forza e la durata. Regolabile e preciso, utilizza le stesse lame che usiamo nella nostra fabbrica creando un taglio netto e costante. Dopo il suo utilizzo le ance danneggiate ritornano come nuove. Sono disponibili diversi modelli di taglia ance a seconda delle differenti forme caratteristiche delle ance Vandoren.

Clarinetto Sib



RT10 RT16 RT18



RT19 RT50 RT17

Sassofono Alto



RT21 RT21RT RT81

Rettificatore*



Rettificatore per ance e Stick per ance

Una superficie in vetro abrasivo lavabile per una rettifica precisa. Un utensile praticamente inesauribile. Lo Stick per ance ha una grana molto fine e regolare che permette di personalizzare le ance. La forma è disegnata per una precisa rettifica dell'ancia.

RR200: Rettificatore per ance e Stick per ance.

RR202: Solo Stick per ance.

Grasso per sughero



Gradevolmente aromatizzato al fiore di melo, questo grasso lubrifica e protegge il sughero degli strumenti, mantenendoli flessibili e perfettamente a tenuta. Il grasso per sughero Vandoren è il preferito di studenti e musicisti.

CG100: 1 tubetto.

**Non adatto per le ance sintetiche Vandoren*

BARRA PER COLLARINO (Sassofono/Clarinetto)



La barra di allontanamento dei cavi del collarino, consente un migliore posizionamento dello stesso facilitando la respirazione e rimuovendo la tensione dal collo offrendo allo stesso tempo un maggiore comfort. Questo accessorio può essere utilizzato con tutti i nostri collarini (e imbracatura) Vandoren o con qualsiasi cinturino per strumenti a fiato che abbia un cavo sottile.

Disponibile in 3 colori:

Nero	Oro	Rosso
VSBB	VSBG	VSBR

Imbracatura universale



Creata con l'aiuto di musicisti e fisioterapisti, l'imbracatura universale Vandoren possiede caratteristiche inedite che vi offrono un reale comfort e una libertà ineguagliabili.

- **Spalline:** realizzate a mano, permettono di ripartire il carico sull'asse delle spalle, comodamente e uniformemente, liberando così le vertebre cervicali da costrizioni.
- **Cordino di regolazione:** la spilla a V permette una regolazione agevole e stabile dell'altezza dello strumento. Il cordino, molto discreto, offre una totale libertà di movimento e di respirazione.
- **Sostegni dorsali:** estensibili in maniera indipendente l'uno dall'altro, seguono i vostri movimenti e trasferiscono il carico alla vita per effetto leva, sia che voi siate seduti o in piedi.
- **Cintura:** al centro del dispositivo, permette di equilibrare perfettamente il peso dello strumento fra la parte anteriore e posteriore del corpo.

Con l'imbracatura Vandoren, tutti gli strumenti pesanti diventeranno leggeri.

FNH100: Per tutti i sassofoni.

FNH101: Ordine su richiesta.

Versione più lunga adatta ad alcuni modelli di clarinetto basso e fagotto.

Tracolle per sassofono (Soprano, Alto, Tenore e Baritono)



Modello V Neck: con un ampio cinturino in polipropilene (PP) nero, è stato progettato per fornire al musicista il massimo comfort.

Modello V Neck Deluxe: ergonomicamente progettato per fornire il massimo supporto senza creare stress e affaticamento al collo e alla schiena. Un ampio collarino in pelle rinforzato con silicone ottimizza il comfort permettendo al musicista performances senza dolore.

Entrambi i modelli sono disponibili in tre misure (S, M/L, XL) con lo stesso semplice meccanismo di regolazione e un gancio di sicurezza che consente l'attacco e lo stacco dello strumento in modo molto facile.

	Small / Junior	Medium / Large	X Large
V Neck	VSS201	VSS203	VSS205
V Neck Deluxe	VSS221	VSS223	VSS225

Astucci porta bocchini



Astuccio in feltro antiossidante "navy blue"

- Isola efficacemente i bocchini in ebanite all'interno della custodia, aiutando a preservare l'argentatura di clarinetti e sassofoni.
- Protegge i bocchini in metallo e le legature dall'ossidazione e dai graffi, indipendentemente dalla finitura e dal rivestimento.

P1000



Astuccio in neoprene® nero

Questo astuccio in gomma neoprene® è progettato per conservare il tuo prezioso bocchino Vandoren nelle migliori condizioni.

P200: Per clarinetto in sib, mib, alto o per sax soprano e contralto.

P201: Per sax tenore, baritono e per clarinetto basso.

Panni per la pulizia



Panno in microfibra

Il panno in microfibra Vandoren è la scelta ideale per il vostro strumento. La particolare fibra di cui è costituito consente di pulire il clarinetto in maniera molto efficace e delicata.

- Realizzato con microfibra di alta qualità.
- Stringa molto resistente con peso all'estremità.
- Elevato potere assorbente.
- Lavabile con acqua e sapone delicato.
- Lunga durata e resistenza.

SW200: Per clarinetto in Sib.

SW300: Per clarinetto basso.



Panno in microfibra

Stesse caratteristiche del panno in microfibra senza stringa e peso.

PC300

Salvabocchini



Le pastiglie adesive proteggono il bocchino dal segno dei denti.

VMC6+: Confezione da 6 Salvabocchini (trasparenti). Spessore: 0,35 mm - 0,014"

VMCX6+: Confezione da 6 Salvabocchini (neri). Spessore: 0,80 mm - 0,032"



« Fight against fake », La nostra lotta contro la contraffazione



Come ogni marchio di fama internazionale,
anche Vandoren è spesso vittima della contraffazione.

Vandoren ha sviluppato un sistema per garantire l'autenticità dei suoi prodotti ai rivenditori e ai clarinettisti e sassofonisti di tutto il mondo.

Anello «Tuning Ring» per bocchini per clarinetto in Sib



Gli anelli «Tuning Ring» permettono di utilizzare il bocchino a 440 Hz su un clarinetto a 442 Hz.
Gli anelli sono disponibili in due diversi spessori: 1,50 e 1,75 mm.

VTR100

Ance doppie

Tutte le ance doppie sono vendute in confezioni singole.



Oboe OR14/10/16*



Corno Inglese EH10



Fagotto Heckel HB10



Fagotto Francese FB10



Controfagotto Heckel HC10



Controfagotto Francese FC10



Sassofono SA10

1	Canna scanalata tagliata	x 10	
	Oboe	OCS 30/31/32*	
	Corno Inglese	ECS30	
	Fagotto Heckel	HBS30	
2	Canna scanalata	x 10	
	Oboe	OC20/21/22*	
	Corno Inglese	EC20	
	Fagotto Heckel	HC20	
3	Canna scanalata tagliata affilata	x 10	
	Fagotto Heckel	HBSP40	
4	Canna grezza	a peso	
	Oboe	ROC50	
	Fagotto Heckel	RHB50	

* Debole / Medio / Forte

Autenticità delle ance in canna



Da molti anni, Vandoren marca ogni singola ancia e ogni scatola di ance con un codice di identificazione individuale.

Ogni scatola di ance possiede un codice nel formato XXX-XXX-XXX stampato sul cellophane sopra al codice a barre.

All'interno di ogni scatola, ogni ancia possiede un codice inciso sulla tavola sopra al marchio Vandoren:

- Nel formato XX-XXX-XX per le anceJuno

- Nel formato XXXXX-XXXX per tutti gli altri modelli di ance



Autenticità delle ance sintetiche



Ognuna delle nostre ance sintetiche VK possiede un codice di identificazione individuale nel formato XXX-XXX.

A differenza delle ance in canna, le scatole delle ance VK non possiedono un codice identificativo.

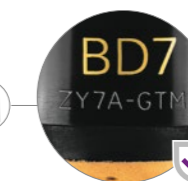
Autenticità delle imboccature

Lo stesso sistema di identificazione è stato progressivamente utilizzato per l'intera gamma di imboccature Vandoren. Su tutte le imboccature prodotte dopo l'implementazione di questo sistema, puoi notare due differenti incisioni:

MADE IN FRANCE sulla parte frontale, sotto al marchio Vandoren.



Un codice identificativo nel formato XXXX-XXX sul lato destro in basso.



ATTENZIONE!

Questo sistema di identificazione delle imboccature è recente. Se hai acquistato un'imboccatura prima dell'implementazione di questo sistema, non troverai questi codici sulla tua imboccatura ma non necessariamente si tratta di un prodotto contraffatto.

E' assolutamente necessario che i musicisti siano consapevoli di acquistare i nostri prodotti da negozi affidabili, evitando siti web truffaldini e rivenditori non autorizzati!

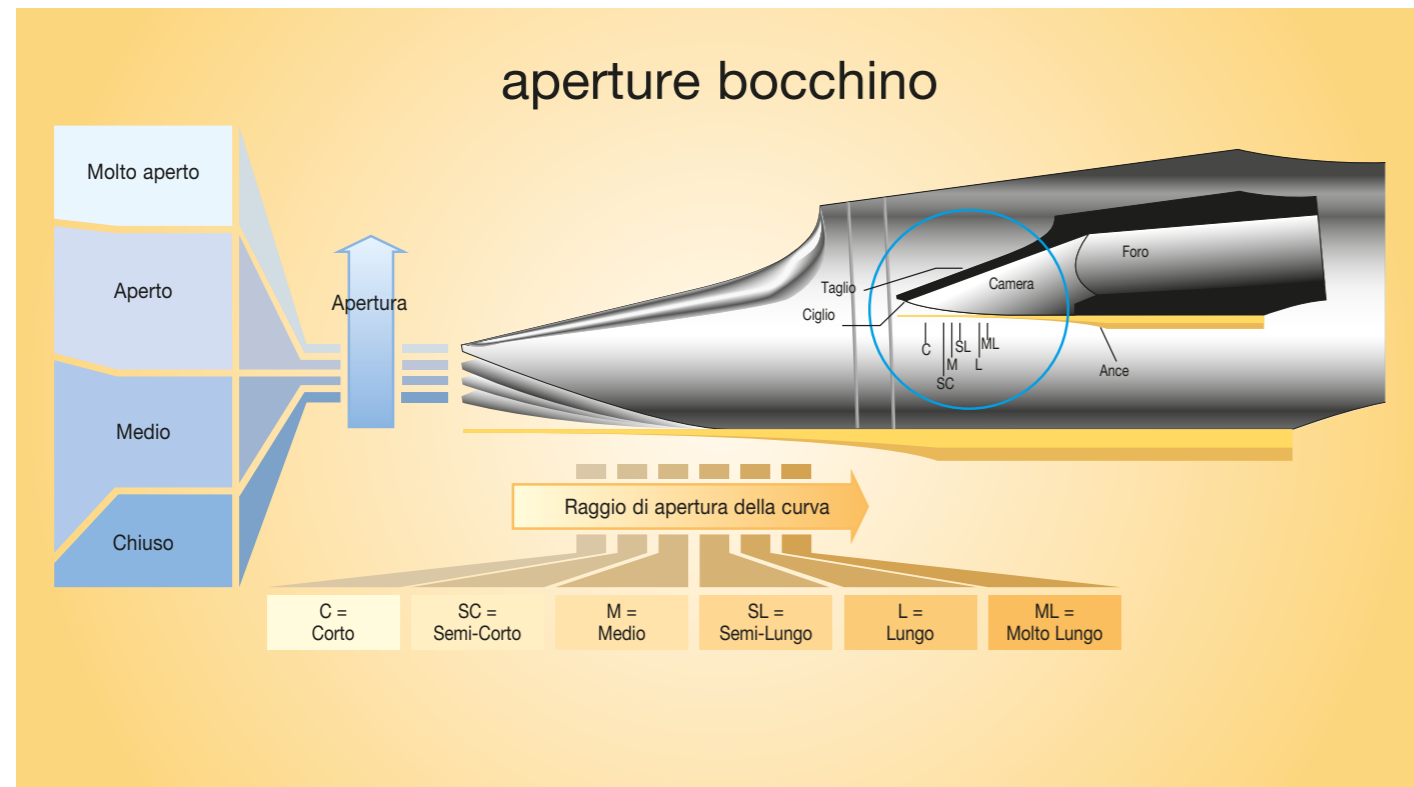
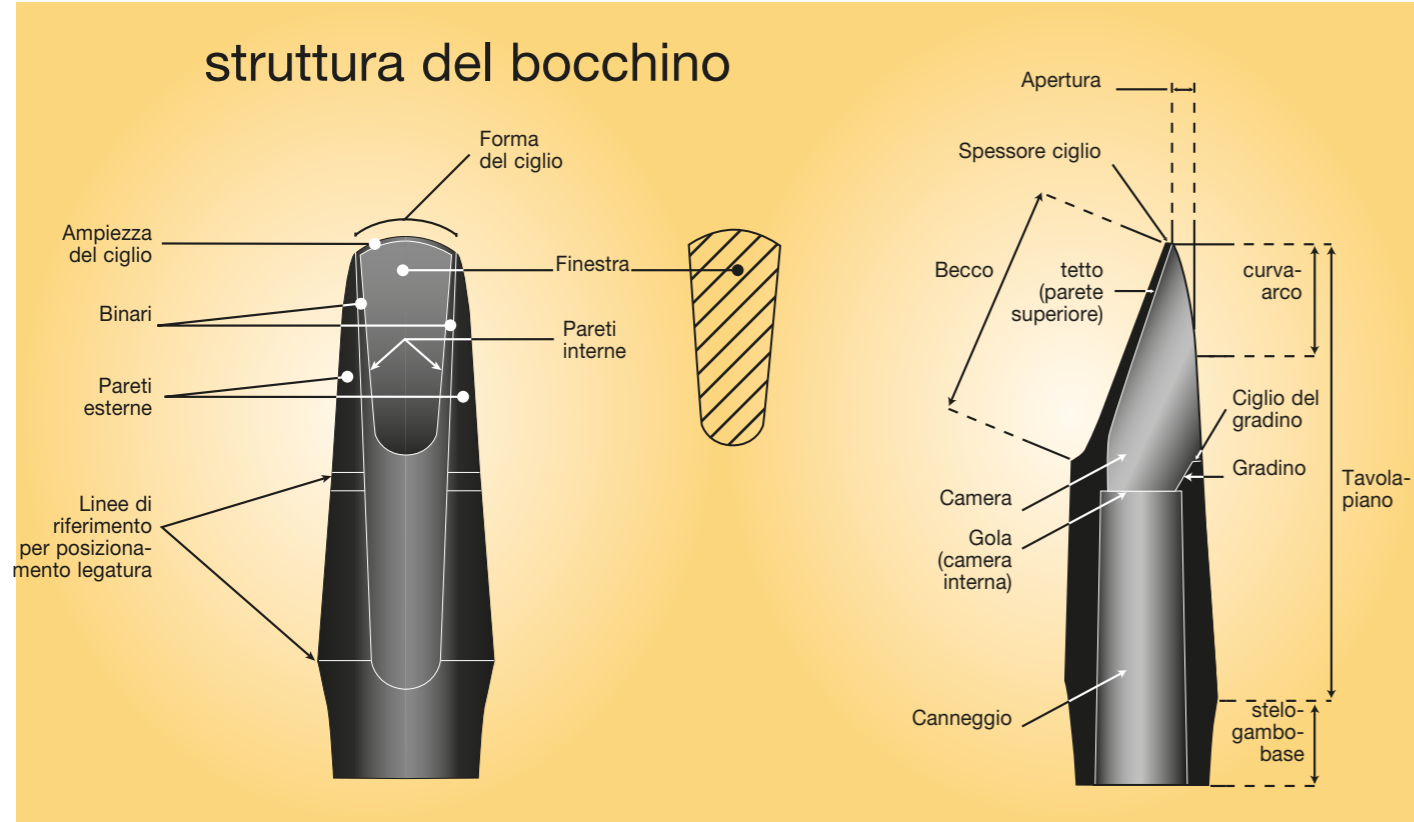
Come verificare l'autenticità delle tue ance e imboccature?



Se dopo averci fornito tutte le informazioni necessarie i prodotti da te acquistati non dovessero essere riconosciuti dal sistema, è possibile che si tratti di materiale contraffatto.

Naturalmente siamo a vostra disposizione per aiutarvi a indirizzarvi verso i nostri rivenditori autorizzati che fanno parte della nostra catena distributiva ufficiale.

Specifiche tecniche



Con lo stesso numero di apertura:
 curva lunga = ancia più dura,
 curva corta = ancia più leggera.

A parità di curva:
 bocchino più aperto = ancia più leggera,
 bocchino più chiuso = ancia più dura.

Tavola di comparazione dei bocchini per sassofono

Soprano

Vandoren V5	S27+	S15				S25							S35		
Vandoren Optimum	SL3	SL4	SL5												
Vandoren Profile	SP3	SP4													
Vandoren V16							S6		S7				S8		
Selmer Concept / S80	Concept	C*	C**	D	E	F	G	H	I	J					
Selmer Super Session					E	F	G	H	I	J					
Otto Link			5		5*	6		6*	7		7*	8	8*	9	
Meyer			5	6	7	8									
Bari				58		60		62	64	66	68	70			

Alto

Vandoren V5	A15+	A17	A28	A27	A20	A25		A35		A45			A55		
Vandoren Optimum	AL3	AL4	AL5												
Vandoren Profile	AP2	AP3	AP4												
Vandoren Java & Jumbo								A35		A45			A55	A75	
Vandoren V16					A5	A6		A7	A8		A9				
Selmer Concept / S80	Concept		C*	C**	D	E	F	G	H	I		J		K	
Selmer S90 / C.Delangle	170	180	190	CD											
Meyer	3-4		5		6	7		8	9			10		11	12
Otto Link ••	4-5		5*		6	6*	7	7*	8		8*		9	9*	
Berg Larsen ••	65		70	75	80	85	90	95	100	105	110				
Bobby Dukoff •	D4		D5	D6	D7	D8	D9	D10							

Tenore

Vandoren V5	T15	T27		T20	T25		T35								
Vandoren Optimum	TL3			TL4	TL5										
Vandoren Profile				TP4											
Vandoren Java & Jumbo						T45	T55	T75+		T95					
Vandoren V16						T6	T7	T8	T8,5	T9		T10		T11	
Vandoren V16 Metal						T5	T6	T7	T8	T9					
Selmer S80		C*	C**	D	E	F	G	H	I	J		K			
Selmer S90		170	180	190	200										
Otto Link ••					5	5*	6	7	8	9	10			10*	
Berg Larsen ••			75	80	85	90	95	105	110	115	120	130	135		
D. Guardala •						CRESCENT		BRECKER							

Baritono

Vandoren V5	B25		B27	B35						B75		B95			
Vandoren Optimum	BL3						BL4	BL5							
Vandoren Profile	BP3														
Vandoren V16								B5		B7		B9			
Selmer S80		C*	C**	D	E	F	G	H	I	J	K				
Selmer S90	170		180	190	200										
Meyer			3		4	5	6	7	8	9		10			
Otto Link ••			4	4*		5	5*	6	6*	7	7*	8	8*	9	9*
Berg Larsen ••			80	85		90	95	100	105	110	115	120		130	
Lawton •			4	4*		5	5*	6	6*	7	7*	8	8*		

classico jazz misto

Tutti i bocchini in ebanite eccetto: • in metallo •• in ebanite o metallo



VANDOREN SAS
ANCE, BOCCHINI E ACCESSORI
Dal 1905

56, Rue Lepic - 75018 Paris

+33 (0)1 53 41 83 00

664, route de Bénat - 83230 Bormes-les-Mimosas

+33 (0)4 94 01 56 00

www.vandoren.com

Seguici su:

